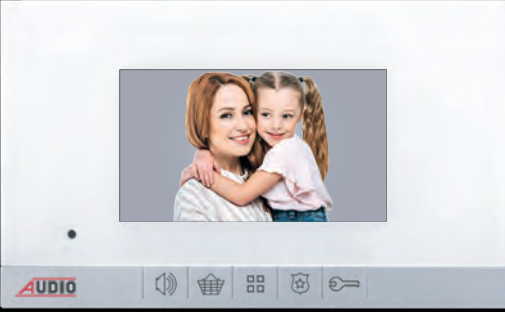


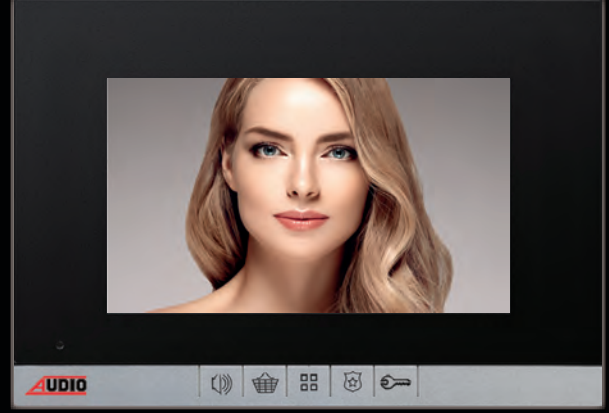
# AUDIO

Görüntülü Diafon | Akıllı Ev



4.3" SLİM Mekanik Butonlu (Siyah veya Beyaz Camlı)  
ÇİTASI ve ARKA KAPAĞI GRİ BOYALI

630 TL



7" SLİM Mekanik Butonlu (Siyah veya Beyaz Camlı)  
ÇİTASI ve ARKA KAPAĞI GRİ BOYALI

902 TL

(Güncellenmiş FİYAT LİSTESİ) 29 Aralık 2021-3

## GÖRÜNTÜLÜ

## 4.3" Görüntülü Diafonlar

Ürün Kodu	Sayfa	Fiyat
001105D	16	690
001180	16	630
001180B	16	620
001181	16	630
001181B	16	620
001182	16	660
001183	16	660
001184	16	740
001184D	16	740
001185	16	740
001185D	16	740
001198	16	630
001198B	16	620
001199	16	630
001199B	16	620

## 7" Görüntülü Diafonlar

Ürün Kodu	Sayfa	Fiyat
001188	16	902
001188B	16	890
001189	16	902
001189B	16	890
001190	16	922
001191	16	922
001192	16	990
001193	16	990
001194	16	1.600
001194A	16	1.700
001195	16	1.600
001195A	16	1.700
001862	16	1.800
001863	16	1.800

## 10.1" Görüntülü Diafonlar

Ürün Kodu	Sayfa	Fiyat
001196	16	2.200
001197	16	2.200
001864	16	2.400
001865	16	2.400

## Villa Setler

Ürün Kodu	Sayfa	Fiyat
001460	23	1.990
001461A	23	2.250
001462	23	3.520
001463	23	1.990
001464A	23	2.250
001465	23	3.520

## Sesli Dijital Diafonlar

Ürün Kodu	Sayfa	Fiyat
001439	16	290
001215	16	330
001217	16	360

## Zil Panelleri

Ürün Kodu	Sayfa	Fiyat
003002	18	1.700
003003	18	1.950
003004	18	1.800
003005	18	2.050
003006	18	3.000
003007	18	3.000
003485	18	2.400
003488	18	4.000
003491	18	2.300
008312	18	1.950
008317 E02	19	1.150
008317 E04	19	1.200
008318	19	1.250
008324 E10	19	400
008324 E12	19	450
008324 E14	19	500
008324 E16	19	550
008326	19	800
008328 E08	19	1.300
008328 E10	19	1.350
008331	19	1.000
008332	19	1.050
008333	19	800
008430	19	1.000
008564	19	500
008565	19	700

## Zil Paneli Çerçeveleri

Ürün Kodu	Sayfa	Fiyat
001280A	18	900
001280AT	18	1.200
001280B	18	900
001280GD	18	1.200
001280GM	18	1.200
001280GR	18	900
001280KR	18	1.400
001281	18	80
001281A	18	900
001281AT	18	1.200
001281B	18	900
001281GD	18	1.200
001281GM	18	1.200
001281GR	18	900
001281KR	18	1.400
001282	18	900
001282A	18	900
001284	18	900
001284A	18	900
001294	19	110
001316	19	500
001317	19	650
001317A	19	900
001317B	19	1.150
001360	19	550
001361	19	700
001361A	19	950
001361B	19	1.200

## Sistem Ürünleri

Ürün Kodu	Sayfa	Fiyat
001022	20	360
001034	20	320
001036	20	240
001218	20	450
001219	20	1.100
001328	20	100
001374	20	240
001378	20	800
002429	20	480
002444	20	310
002445	20	320
009043A	20	950
060001	20	12

## Giriş Kontrol Üniteleri

Ürün Kodu	Sayfa	Fiyat
001424	17	500
001425	17	650
AU-PCard	17	8
AU-PKey	17	10

## Diafon Askı Aparatları

Ürün Kodu	Sayfa	Fiyat
001283	17	7
001285	17	26
001285B	17	20
001286	17	14

## SESİLİ

## Sesli Diafonlar

Ürün Kodu	Sayfa	Fiyat
001012	24	100
001013	24	106
001016	24	110
001033	26	78
001072	26	160
001223	24	100
001226	24	90
001227	26	78

## Santraller

Ürün Kodu	Sayfa	Fiyat
002020	24	700
002268	24	900
002269	24	1.050
002282	26	780
002336	26	900

## Konsept Sesli Zil Panelleri

Ürün Kodu	Sayfa	Fiyat
004813E E01	24	300
004813E E02	24	334
004813E E03	24	368
004813E E04	24	402
004813E E05	24	436
004813E E06	24	470
004813E E07	24	504
004813E E08	24	538
004813E E09	24	572
004813E E10	24	606
004813E E11	24	640
004813E E12	24	674
005233E E04	24	340
005233E E05	24	374
005233E E06	24	408
005233E E07	24	442
005233E E08	24	476
005233E E09	24	510
005233E E10	24	544
005233E E11	24	578
005233E E12	24	612
005233E E13	24	646
005233E E14	24	680
005233E E15	24	714
005233E E16	24	748
006225E E04	24	340
006225E E05	24	374
006225E E06	24	408
006225E E07	24	442
006225E E08	24	476
006225E E09	24	510
006225E E10	24	544
006225E E11	24	578
006225E E12	24	612
006225E E13	24	646
006225E E14	24	680
006225E E15	24	714

# İÇİNDEKİLER

ÜRÜN TANITIM VE ÖLÇÜLER

4 - 15

GÖRÜNTÜLÜ DİAFONLAR

16 - 17

ZİL PANELLERİ  
ve PANEL ALTLIKLARI

18 - 19

BUS PLUS SİSTEM ÜRÜNLERİ  
ve PAKET FİYAT LİSTESİ

20 - 21

VİLLA SETLER

22 - 23

SESLİ DİAFONLAR  
ve TELEFONLAR

24 - 27

IP LINUX ÜRÜNLER

28 - 29

IP ANDROİD ÜRÜNLER

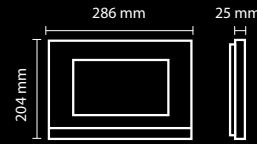
30 - 31

AKILLI EV SİSTEMLERİ  
ve BAĞLANTI ŞEMALARI

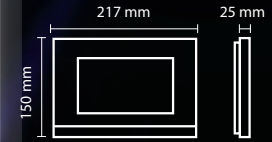
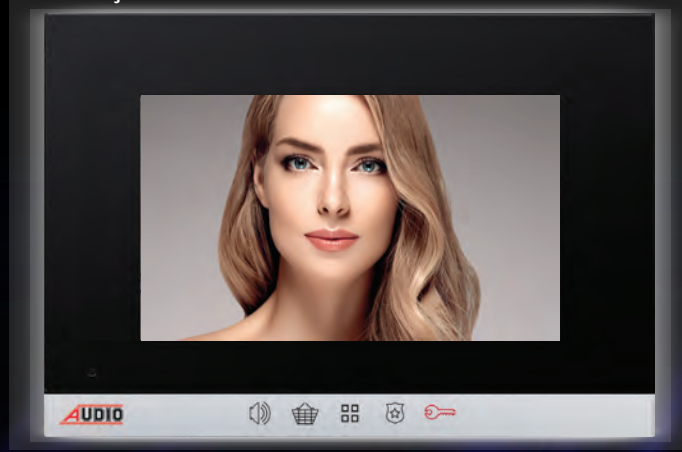
32 - 39

# Sıva Üstü Diafonlar

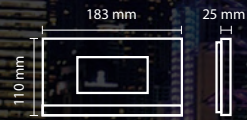
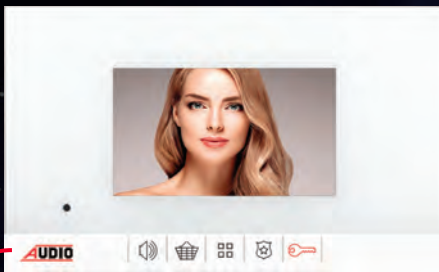
**10.1"** SLİM Dokunmatik Ekranlı  
(Siyah veya Beyaz Camlı)  
ÇİTASI ve ARKA KAPAĞI GRİ BOYALI



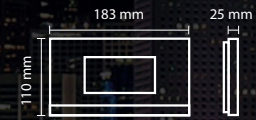
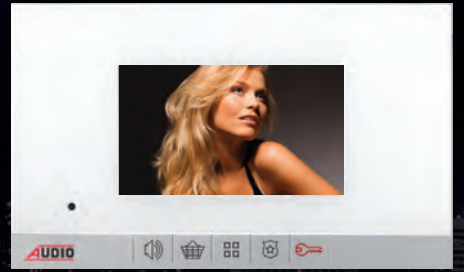
**7"** SLİM Dokunmatik veya Mekanik Butonlu  
(Siyah veya Beyaz Camlı)  
ÇİTASI ve ARKA KAPAĞI GRİ BOYALI



**4.3"** MODERN Mekanik Butonlu  
(Siyah veya Beyaz Camlı)  
ÇİTASI ve ARKA KAPAĞI BEYAZ BOYALI



**4.3"** SLİM Dokunmatik veya Mekanik Butonlu  
(Siyah veya Beyaz Camlı)  
ÇİTASI ve ARKA KAPAĞI GRİ BOYALI



# Sıva Altı Diafonlar



## Akrilik Çerçeveler



Siyah

Beyaz

Gri

## Alüminyum Çerçeveler



Gold

Gümüş

Antrasit

## Paslanmaz Çerçeve



Krom



4,3"

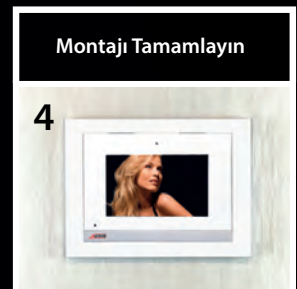
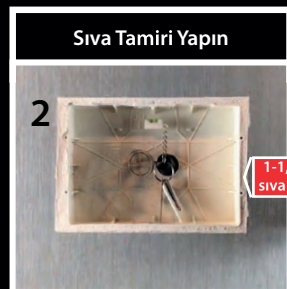


7"



10,1"

## SIVA ALTI KOLAY MONTAJ



# Şık, fonksiyonel, dijital ve butonlu zil panelleri..



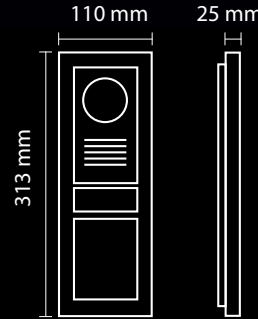
DOKUNMATİK  
EKRANLI  
ZİL PANELİ



DOKUNMATİK BUTONLU  
ZİL PANELİ



MEKANİK BUTONLU  
KART OKUYUCULU ZİL PANELİ



Işıklı Sıva Altı Panel Altlıkları **MAVİ** ve **BEYAZ** Işıklı

AKRİLİK ÇERÇEVE

SİYAH

BEYAZ

GRI



ALÜMİNYUM ÇERÇEVE

GOLD

GÜMÜŞ

ANTRASİT



PASLANMAZ ÇERÇEVE

KROM



d: 8 mm

384 mm

←180 mm→

# AUDIO

Görüntülü Diafonları



KART OKUYUCULU  
PANEL CREA

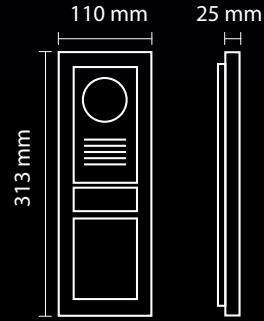


DOKUNMATİK BUTONLU  
KART OKUYUCULU  
PANEL CITY



Konsept Dijital Panel

Konsept İsimlik



Işıklı Siva Üstü Panel Altıkları **MAVİ** ve **BEYAZ** Işıklı



**SIVA ÜSTÜ** Işıklı Altılıkla Monte Edilebilir...

# YAPILARINIZIN Girişinde 5 Yıldızlı Konfor 8 mm İnce, zarif Sıva Altı ZİL PANELLERİ...



**Tüm zeminler için şık ve estetik çözümler...**

SİYAH ZEMİN



AÇIK GRİ ZEMİN



KOYU GRİ ZEMİN



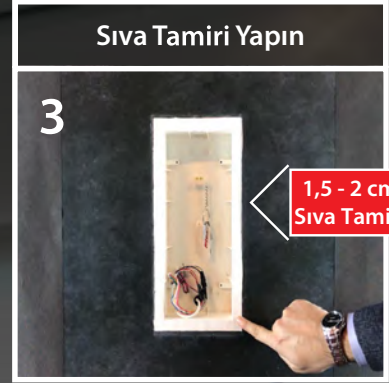
SARIMTIRAK ZEMİN





# SIVA ALTI KOLAY MONTAJ

Granit veya Mermer zemine hiç hasar vermez



AKRİLİK ÇERÇEVE

ALÜMİNYUM ÇERÇEVE

PASLANMAZ ÇERÇEVE

SİYAH

BEYAZ

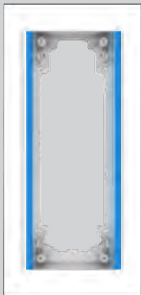
GRİ

GOLD

GÜMÜŞ

ANTRASİT

KROM



Mavi veya Beyaz Işıklıdır.

# YAPILARINIZIN Girişinde 5 Yıldızlı Konfor



**Tüm zeminler için şık ve estetik çözümler...**

SİYAH ZEMİN



AÇIK GRİ ZEMİN



KOYU GRİ ZEMİN



SARIMTIRAK ZEMİN



# SIVA ÜSTÜ KOLAY MONTAJ

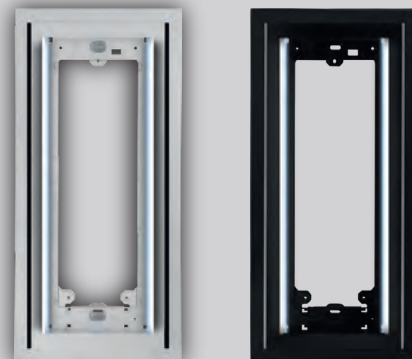
Granit veya Mermer zemine hiç hasar vermez



**Mavi Işıklı**



**Beyaz Işıklı**

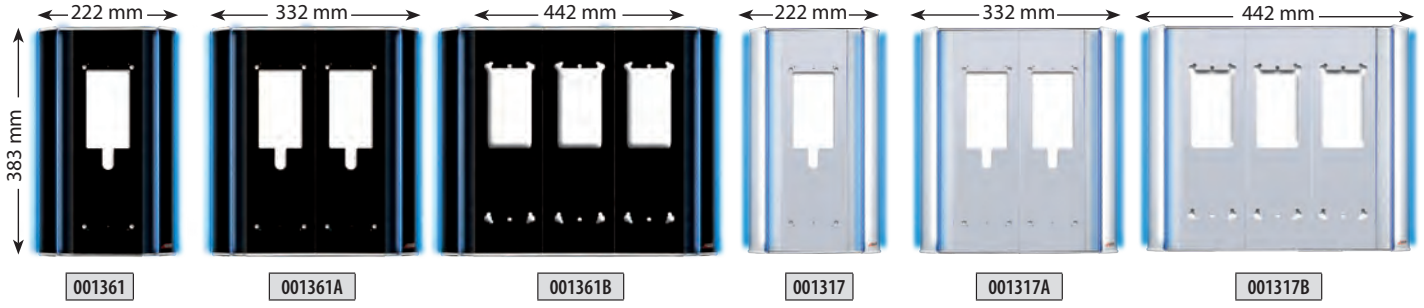


## Zil Paneli ve Aksesuar Ölçüleri Tablosu



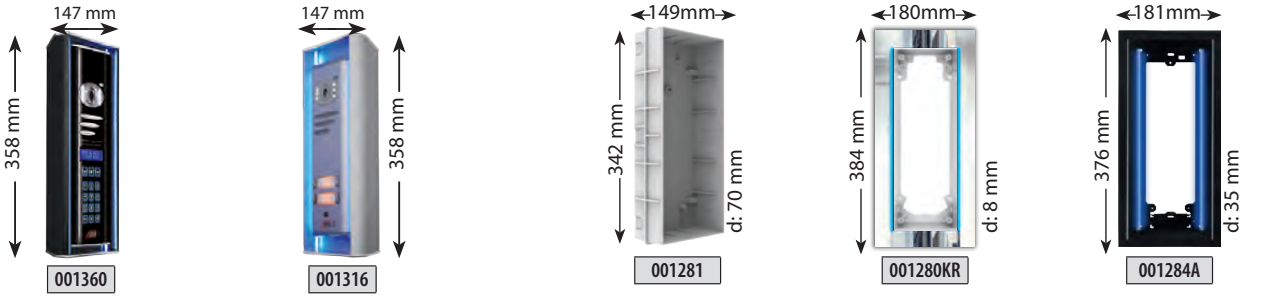
### Konsept Dekoratif Iřık Takılabilen Sıva Üstü Aparatlar

### Basic Dekoratif Iřık Takılabilen Sıva Üstü Aparatlar



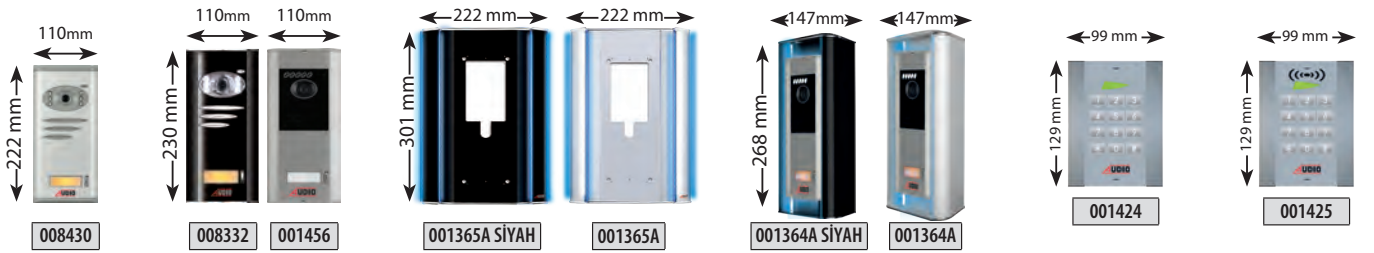
### Konsept ve Basic Çevirme Aparatı

### Yeni Iřıklı Sıva Altı ve Sıva Üstü Panel Altlıkları

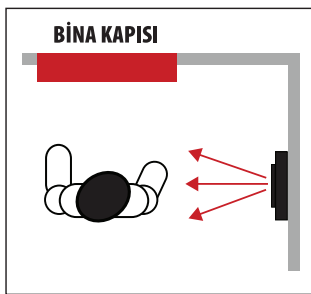


### Villa Panelleri Altlık ve Çevirme Aparatları

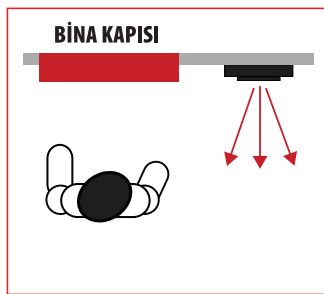
### Giriř Kontrol Üniteleri



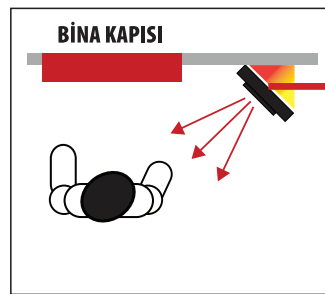
## ÇEVİRME APARATI KULLANIM ŐEKLİ



**DOĐRU  
MONTAJ**



**YANLIŐ  
MONTAJ**



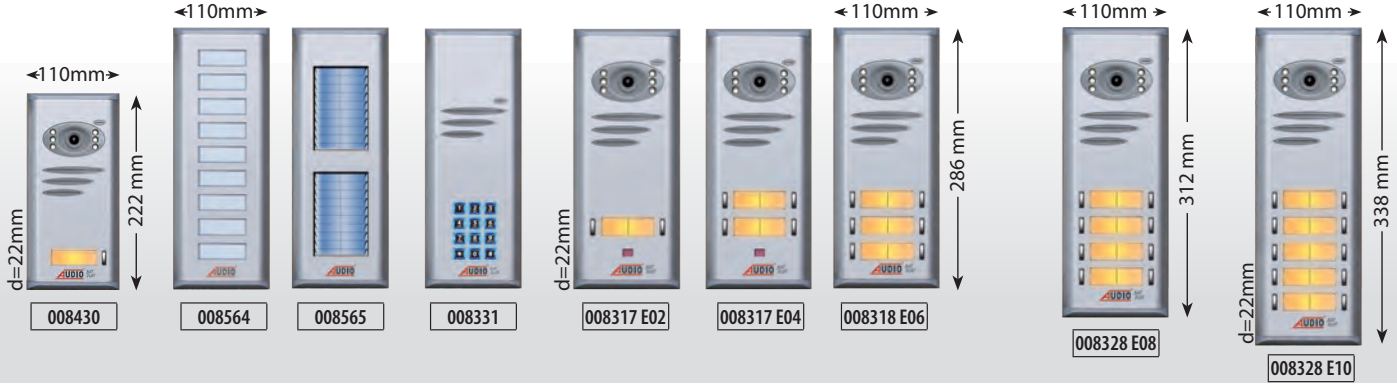
**DOĐRU  
MONTAJ**



**Çevirme Aparatı**

# Zil Paneli Boy Standartları Tablosu

## 286mm BOY STANDARTLI BASIC **GÖRÜNTÜLÜ** PANELLER



## 286mm BOY STANDARTLI BASIC **GÖRÜNTÜLÜ** PANEL ÖRNEK KOMBİNASYONLARI



TEK SIRA	
Panel Ölçüsü (mm)	Buton Sayısı
222 mm	1
286 mm	2
286 mm	4
286 mm	6
312 mm	8
338 mm	10

ÇİFT SIRA		
Buton Sayısı	1.Sıra Panel	2.Sıra Panel
12	2	10
14	4	10
16	4	12
18	4	14
20	4	16

ÜÇ SIRA			
Buton Sayısı	1.Sıra Panel	2.Sıra Panel	3.Sıra Panel
22	2	10	10
24	4	10	10
26	4	10	12
28	4	12	12
30	4	12	14
32	4	14	14
34	4	14	16
36	4	16	16

DÖRT SIRA				
Buton Sayısı	1.Sıra Panel	2.Sıra Panel	3.Sıra Panel	4.Sıra Panel
38	4	10	12	12
40	4	12	12	12

## TELEFON ve DİAFON İÇİN ZİL PANELİ OLUŞTURMA KILAVUZU

Basic  
Serisi

### ZİL PANELİ OLUŞTURMA KILAVUZU



#### TEK SIRA

Panel Ölçüsü (mm)	Buton Sayısı
182	2
208	4
234	6
260	8
286	10
312	12
338	14
364	16
390	18
416	20



#### ÇİFT SIRA

Panel Ölçüsü (mm)	Buton Sayısı	1. Sıra Panel	2. Sıra Panel
182	10	2	8 (K)
208	12	4	8 (U)
208	14	4	10 (K)
234	16	6	10 (U)
234	18	6	12 (K)
260	20	8	12 (U)
260	22	8	14 (K)
286	24	10	14 (U)
286	26	10	16 (K)
312	28	12	16 (U)
312	30	12	18 (K)
338	32	14	18 (U)
338	34	14	20 (K)
364	36	16	20 (U)
364	38	16	22 (K)
390	40	18	22 (U)
390	42	18	24 (K)
416	44	20	24 (U)
416	46	20	26 (K)



#### TEK SIRA

Panel Ölçüsü (mm)	Buton Sayısı
208	1
234	2
261	3
287	4
313	5
339	6
365	7
391	8
418	9
444	10
470	11
496	12



#### ÇİFT SIRA

Panel Ölçüsü (mm)	Buton Sayısı	1. Sıra Panel	2. Sıra Panel
208	5	1	4 (U)
208	6	1	5 (K)
234	7	2	5 (U)
234	8	2	6 (K)
261	9	3	6 (U)
261	10	3	7 (K)
287	11	4	7 (U)
287	12	4	8 (K)
313	13	5	8 (U)
313	14	5	9 (K)
339	15	6	9 (U)
339	16	6	10 (K)
365	17	7	10 (U)
365	18	7	11 (K)
391	19	8	11 (U)
391	20	8	12 (K)
418	21	9	12 (U)
418	22	9	13 (K)
444	23	10	13 (U)
444	24	10	14 (K)
470	25	11	14 (U)
470	26	11	15 (K)



#### ÜÇ SIRA

Panel Ölçüsü (mm)	Buton Sayısı	1. Sıra Panel	2. Sıra Panel	3. Sıra Panel
208	9	1	4 (U)	4 (U)
208	10	1	4 (U)	5 (K)
208	11	1	5 (K)	5 (K)
234	12	2	5 (U)	5 (U)
234	13	2	5 (U)	6 (K)
234	14	2	6 (K)	6 (K)
261	15	3	6 (U)	6 (U)
261	16	3	6 (U)	7 (K)
261	17	3	7 (K)	7 (K)
287	18	4	7 (U)	7 (U)
287	19	4	7 (U)	8 (K)
287	20	4	8 (K)	8 (K)
313	21	5	8 (U)	8 (U)
313	22	5	8 (U)	9 (K)
313	23	5	9 (K)	9 (K)
339	24	6	9 (U)	9 (U)
339	25	6	9 (U)	10 (K)
339	26	6	10 (K)	10 (K)
365	27	7	10 (U)	10 (U)
365	28	7	10 (U)	11 (K)
365	29	7	11 (K)	11 (K)
391	30	8	11 (U)	11 (U)

**AİLENİZİN  
GÜVENLİĞİ İÇİN**

**GÖRMEDEN KAPINIZI AÇMAYIN !**



**5**  
DAKİKADA  
Montaj

**ŞİMDİ**

**SESLİ DİAFONLARI  
DEĞİŞTİRME ZAMANI**

**1**



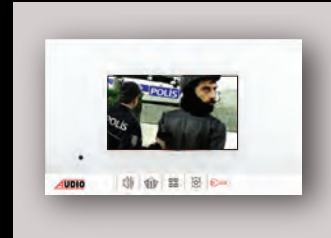
**Sesli Diafonunuz  
Sökülür.**

**2**



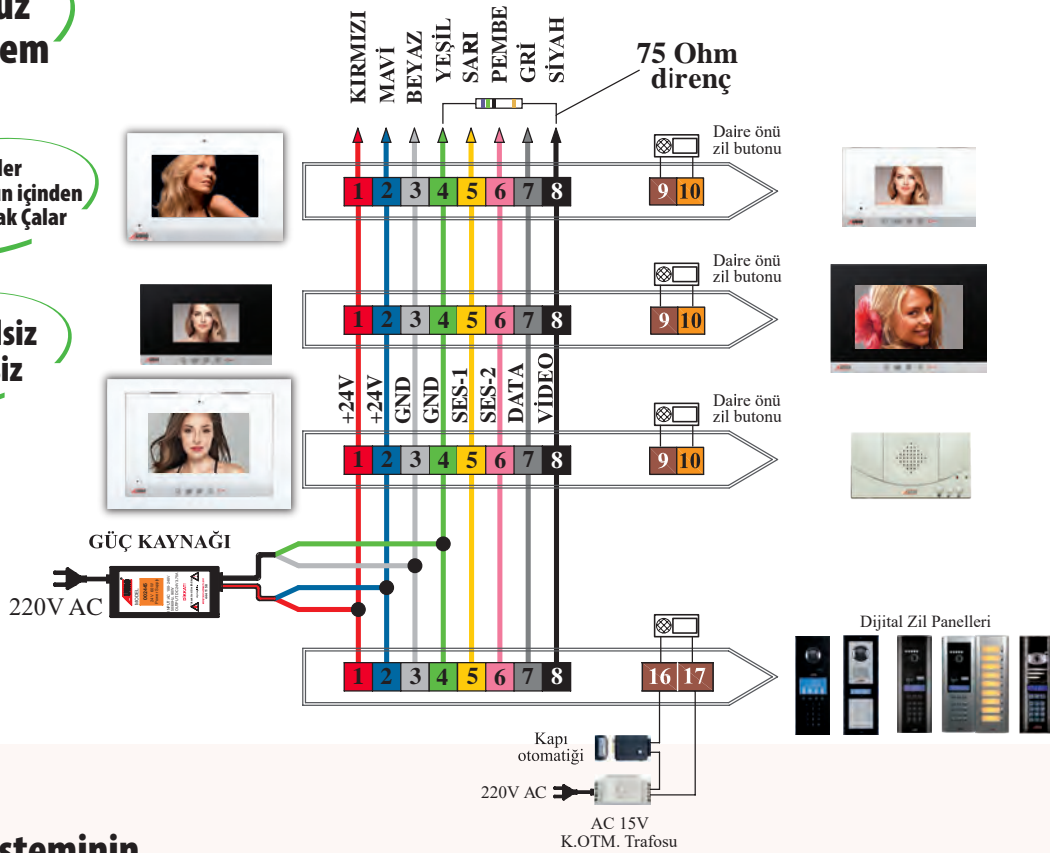
**Aynı Kablo ve Aynı Deliklere  
Boya izi kalmadan  
MODERN GDM bağlanır.**

**3**



**MODERN GDM'niz  
HAYIRLI OLSUN...**

**MODERN GDM sesli diafon söküldüğünde duvardaki KİR ve BOYA İZİNİ tamamen KAPATIR!**

Sadece **DT-8** ile çalışır**Tek Binalar ve  
Siteler için****Çift Ses  
Kanallı****En FONKSİYONEL  
Görüntülü****Zil Dönüşsüz  
Sistem****Dış Ziller  
DT-8 Kablonun içinden  
Dijital Olarak Çalar****Koaksiyelsiz  
Santralsiz**

## BUS Plus Sisteminin Üstün Özellikleri

- 1 - Fotoğraf kaydetme
- 2 - Daireler ve Bloklar arası direkt konuşma
- 3 - Çift ses kanalı
- 4 - Güvenlikle görüntülü veya sesli görüşme
- 5 - Asansörden konuşma
- 6 - Market, havuz, sosyal tesisle direkt görüşme
- 7 - Çocuk parkı ve otoparkı izleyebilme
- 8 - Arayarı gösterme modülü
- 9 - Kart veya Şifre ile kapı açma
- 10- Santralsiz, koaksiyelsiz ve zil dönüşsüz
- 11- İsim arama
- 12- Mekanik Butonlu, Dokunmatik Butonlu panel ile kullanılabilme
- 13- Handsfree görüşme
- 14- Rahatsız edilmeme
- 15- Mekanik Buton, Dokunmatik Buton ve Dokunmatik Ekran Seçeneği

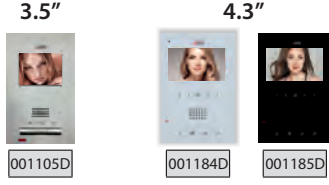
## Standart Özellikler

- Kapı ile görüntülü konuşma
- Kapıcı ile konuşma
- Daireler Arası Görüşme
- Elektronik gizlilik
- Kapı otomatığını açma
- Rengi rengine bağlantı
- Kapı seçme özelliği
- Zil melodisi seçimi
- Çok kanallı görüşme

## GÖRÜNTÜLÜ DİAFONLAR

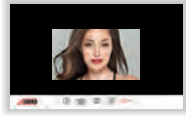


ÜRÜN KODU	BUS PLUS GÖRÜNTÜLÜ DİAFONLAR İLE UYUMLU SESLİ DİAFONLAR	FİYAT
001439	FNK 310 Dijital Sesli Diafon (Kapıcı Ses Ayarlı)	290 TL
001215	Dijital Telefon	330 TL
001217	Dijital Telefon (Daireler Arası Görüşmeli ve Sosyal Tesis İçin)	360 TL



ÜRÜN KODU	3.5 ve 4.3" DİK BUS PLUS GÖRÜNTÜLÜ DİAFONLAR (Dar Alanlar İçin)	FİYAT
001105D	3.5" Mekanik Butonlu Dik Beyaz	690 TL
001184D	4.3" Dokunmatik Butonlu Dik Beyaz	740 TL
001185D	4.3" Dokunmatik Butonlu Dik Siyah	740 TL

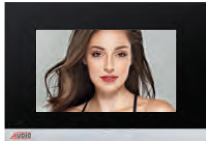
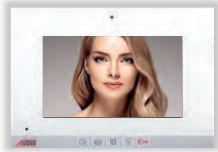
4.3"



BEYAZ	SİYAH	4.3" SLİM BUS PLUS GÖRÜNTÜLÜ DİAFONLAR	FİYAT
001180B	001181B	Mekanik Butonlu Bas Konuş (Beyaz Arka Kapak ve Çıtalı)	620 TL
001180	001181	Mekanik Butonlu Bas Konuş (Gri Arka Kapak ve Çıtalı)	630 TL
001182	001183	Mekanik Butonlu Handsfree (Gri Arka Kapak ve Çıtalı)	660 TL
001184	001185	Dokunmatik Butonlu Handsfree (Gri Arka Kapak ve Çıtalı)	740 TL

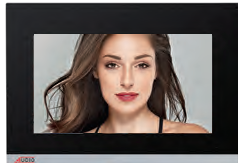
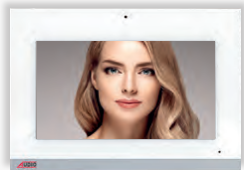
BEYAZ	SİYAH	4.3" MODERN BUS PLUS GÖRÜNTÜLÜ DİAFONLAR	FİYAT
001198B	001199B	Mekanik Butonlu Bas Konuş (Beyaz Arka Kapak ve Çıtalı)	620 TL
001198	001199	Mekanik Butonlu Bas Konuş (Gri Arka Kapak ve Çıtalı)	630 TL

7"



BEYAZ	SİYAH	7" SLİM BUS PLUS GÖRÜNTÜLÜ DİAFONLAR	FİYAT
001188B	001189B	Mekanik Butonlu Bas Konuş (Beyaz Arka Kapak ve Çıtalı)	890 TL
001188	001189	Mekanik Butonlu Bas Konuş (Gri Arka Kapak ve Çıtalı)	902 TL
001190	001191	Mekanik Butonlu Handsfree (Gri Arka Kapak ve Çıtalı)	922 TL
001192	001193	Dokunmatik Butonlu Handsfree (Gri Arka Kapak ve Çıtalı)	990 TL
001194	001195	Dokunmatik Ekranlı Alarmlı (Gri Arka Kapak ve Çıtalı)	1.600 TL
001194A	001195A	Dokunmatik Ekranlı Alarmlı Hafızalı (Gri Arka Kapak ve Çıtalı)	1.700 TL
001862	001863	Dokunmatik Ekranlı Cepten Kontrollü Kablolu Akıllı Ev Şubesi	1.800 TL

10.1"



BEYAZ	SİYAH	10.1" SLİM BUS PLUS GÖRÜNTÜLÜ DİAFONLAR	FİYAT
001196	001197	Dokunmatik Ekranlı Alarmlı Hafızalı	2.200 TL
001864	001865	Dokunmatik Ekranlı Cepten Kontrollü Kablolu Akıllı Ev Şubesi	2.400 TL

\* 4,3" 7" ve 10.1" GÖRÜNTÜLÜ DİAFONLARIMIZIN DAİRELER ARASI GÖRÜŞME ÖZELLİĞİ VARDIR.

\* DOKUNMATİK EKSPANLI VE DOKUNMATİK BUTONLU GÖRÜNTÜLÜ DİAFONLARIMIZIN HANDSFREE ÖZELLİĞİ VARDIR.





### 4.3"

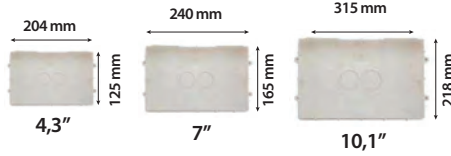
MALZEME	4.3" SIVA ALTI DİAFON ÇERÇEVE RENKLERİ VE ÜRÜN KODLARI	FİYAT
AKRİLİK	001293A (SİYAH) - 001293B (BEYAZ) - 001293GR (GRİ)	200 TL
ALÜMİNYUM	001293GM (GÜMÜŞ) - 001293AT (ANTRASİT) - 001293GD (GOLD)	500 TL
PASLANMAZ	001293KR (KROM)	800 TL

### 7"

MALZEME	7" SIVA ALTI DİAFON ÇERÇEVE RENKLERİ VE ÜRÜN KODLARI	FİYAT
AKRİLİK	001292A (SİYAH) - 001292B (BEYAZ) - 001292GR (GRİ)	250 TL
ALÜMİNYUM	001292GM (GÜMÜŞ) - 001292AT (ANTRASİT) - 001292GD (GOLD)	550 TL
PASLANMAZ	001292KR (KROM)	900 TL

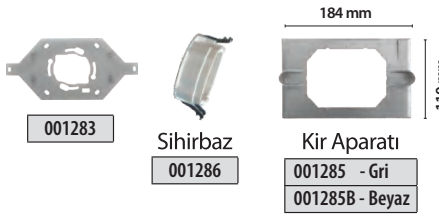
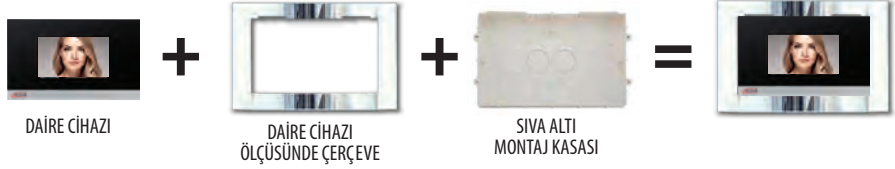
### 10.1"

MALZEME	10.1" SIVA ALTI DİAFON ÇERÇEVE RENKLERİ VE ÜRÜN KODLARI	FİYAT
AKRİLİK	001291A (SİYAH) - 001291B (BEYAZ) - 001291GR (GRİ)	300 TL
ALÜMİNYUM	001291GM (GÜMÜŞ) - 001291AT (ANTRASİT) - 001291GD (GOLD)	700 TL
PASLANMAZ	001291KR (KROM)	1.200 TL



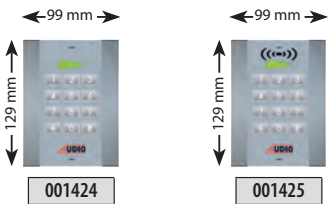
ÜRÜN KODU	SIVA ALTI MONTAJ İÇİN KASALAR	FİYAT
001291	10.1" Sıva Altı Kasa	56 TL
001292	7" Sıva Altı Kasa	36 TL
001293	4.3" Sıva Altı Kasa	26 TL

Sıva Altı Montaj için Alınacak Ürünler



ÜRÜN KODU	MONTAJ APARATLARI	FİYAT
001283	Diafon Askı Aparatı (Sesli Diafon ile Aynı Delikleri Kullanarak Kolay Montaj)	7 TL
001286	Sihirbaz (Yeni Diafonların Anahtar Kasasına Vidasız Montaj Aparatı)	14 TL
001285	Kir Kapama Aparatı Gri Renkli	26 TL
001285B	Kir Kapama Aparatı Beyaz Renkli	20 TL

## GİRİŞ KONTROL ÜNİTELERİ



**YENİ**



ÜRÜN KODU	GİRİŞ KONTROL ÜNİTELERİ	FİYAT
001424	Yeni KGK (Tuş Takımlı Kapı Giriş Paneli)	500 TL
001425	Yeni KGP (Kartlı Geçişli Tuş Takımlı Kapı Giriş Paneli, 999 Kart Hafızalı)	650 TL
AU-PCard	Kapı Giriş Kartı KGP 200, Yeni KGP ve Kart Okuyuculu Zil Panelleri için	8 TL
AU-PKey	Proximity Key KGP 200, Yeni KGP ve Kart Okuyuculu Zil Panelleri için	10 TL

\* 001424 Kodlu Yeni KGK ve 001425 Kodlu Yeni KGP 12VAC - 15VAC - 24VAC - 18VDC - 24VDC voltajlarla çalışabilir. (Çalıştırmak için Apartmandaki AC zil trafosu veya görüntülü diafon sisteminin 24V adaptörü kullanılabilir)

# ZİL PANELLERİ

ZİL  
PANELİ  
ve  
ALTLIK

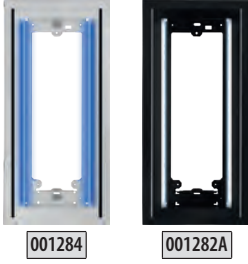


ÜRÜN KODU	BUS PLUS ZİL PANELLERİ	FİYAT
003002	Mekanik Butonlu Dijital Zil Paneli (2 Satır Ekran)	1.700 TL
003003	Mekanik Butonlu Dijital Zil Paneli (2 Satır Ekran) (KART OKUYUCULU)	1.950 TL
003004	Mekanik Butonlu Dijital Zil Paneli (4 Satır Ekran)	1.800 TL
003005	Mekanik Butonlu Dijital Zil Paneli (4 Satır Ekran) (KART OKUYUCULU)	2.050 TL
003006	Dokunmatik Butonlu Dijital Zil Paneli (Siyah) (KART OKUYUCULU)	3.000 TL
003007	Dokunmatik Butonlu Dijital Zil Paneli (Beyaz) (KART OKUYUCULU)	3.000 TL

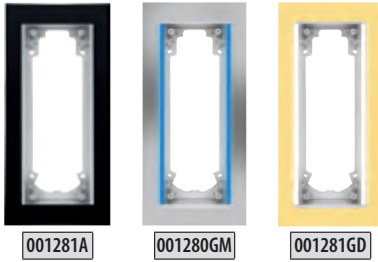
Panel Vision



ÜRÜN KODU	BUS PLUS ZİL PANELLERİ	FİYAT
003488	Dokunmatik Butonlu Panel Vision (SIVA ALTI) (KART OKUYUCULU)	4.000 TL
003485	Dokunmatik Butonlu Panel City (KART OKUYUCULU)	2.400 TL
003491	Mekanik Butonlu Panel Crea (KART OKUYUCULU)	2.300 TL
008312	Konsept Dijital Zil Paneli	1.950 TL



ÜRÜN KODU	IŞIKLI SIVA ÜSTÜ PANEL ALTLIKLARI	FİYAT
001282	BEYAZ Işıklı Sıva Üstü Panel Altlığı (GÜMÜŞ)	900 TL
001282A	BEYAZ Işıklı Sıva Üstü Panel Altlığı (SİYAH)	900 TL
001284	MAVİ Işıklı Sıva Üstü Panel Altlığı (GÜMÜŞ)	900 TL
001284A	MAVİ Işıklı Sıva Üstü Panel Altlığı (SİYAH)	900 TL



ÜRÜN KODU	IŞIKLI SIVA ALTI PANEL ALTLIKLARI	FİYAT
001281	Altı Panel Altlığı Kasası	80 TL
001281A	BEYAZ Işıklı Sıva Altı Panel Altlığı (SİYAH)	900 TL
001281B	BEYAZ Işıklı Sıva Altı Panel Altlığı (BEYAZ)	900 TL
001281GR	BEYAZ Işıklı Sıva Altı Panel Altlığı (GRİ)	900 TL
001281GD	BEYAZ Işıklı Sıva Altı Panel Altlığı (GOLD)	1.200 TL
001281GM	BEYAZ Işıklı Sıva Altı Panel Altlığı (GÜMÜŞ)	1.200 TL
001281AT	BEYAZ Işıklı Sıva Altı Panel Altlığı (ANTRASİT)	1.200 TL
001281KR	BEYAZ Işıklı Sıva Altı Panel Altlığı (PASLANMAZ KROM)	1.400 TL
001280A	MAVİ Işıklı Sıva Altı Panel Altlığı (SİYAH)	900 TL
001280B	MAVİ Işıklı Sıva Altı Panel Altlığı (BEYAZ)	900 TL
001280GR	MAVİ Işıklı Sıva Altı Panel Altlığı (GRİ)	900 TL
001280GD	MAVİ Işıklı Sıva Altı Panel Altlığı (GOLD)	1.200 TL
001280GM	MAVİ Işıklı Sıva Altı Panel Altlığı (GÜMÜŞ)	1.200 TL
001280AT	MAVİ Işıklı Sıva Altı Panel Altlığı (ANTRASİT)	1.200 TL
001280KR	MAVİ Işıklı Sıva Altı Panel Altlığı (PASLANMAZ KROM)	1.400 TL

Sıva Altı Montaj için  
Alınacak Ürünler



+



+



=

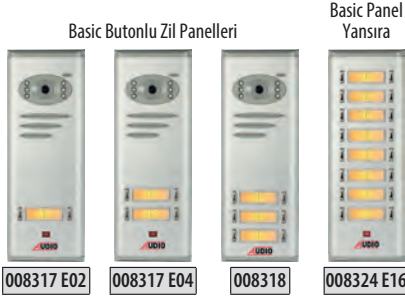


ZİL PANELİ

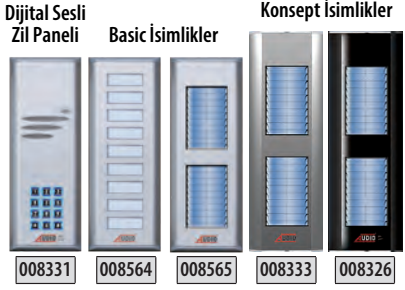
IŞIKLI SIVA ALTI  
PANEL ALTLIĞI

SIVA ALTI  
MONTAJ KASASI

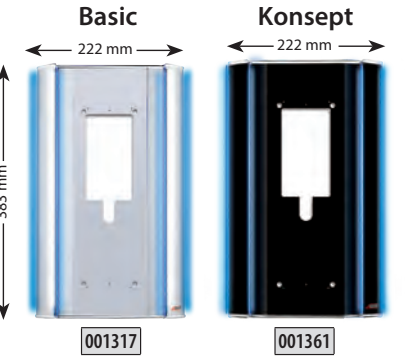
# ZİL PANELLERİ



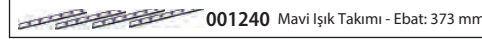
ÜRÜN KODU	BUS PLUS BUTONLU ZİL PANELLERİ	FİYAT
008317 E02	2 Butonlu Kameralı Dijital Zil Paneli	1.150 TL
008317 E04	4 Butonlu Kameralı Dijital Zil Paneli	1.200 TL
008318	6 Butonlu Kameralı Dijital Zil Paneli	1.250 TL
008328 E08	8 Butonlu Kameralı Dijital Zil Paneli	1.300 TL
008328 E10	10 Butonlu Kameralı Dijital Zil Paneli	1.350 TL
008324 E10	10 Butonlu Yan Sıra	400 TL
008324 E12	12 Butonlu Yan Sıra	450 TL
008324 E14	14 Butonlu Yan Sıra	500 TL
008324 E16	16 Butonlu Yan Sıra	550 TL



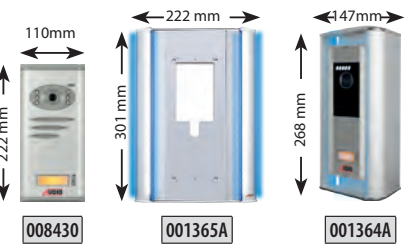
ÜRÜN KODU	BASIC DİJİTAL SESLİ ZİL PANELİ ve İSİMLİKLER	FİYAT
008331	Basic Dijital Sesli Zil Paneli	1.000 TL
008564	Basic İsimlik (18 İsim Kapasiteli)	500 TL
008565	Basic İsimlik (40 İsim Kapasiteli)	700 TL
008333	Konsept İsimlik (40 İsim Kapasiteli)	800 TL
008326	Konsept İsimlik (40 İsim Kapasiteli)	800 TL



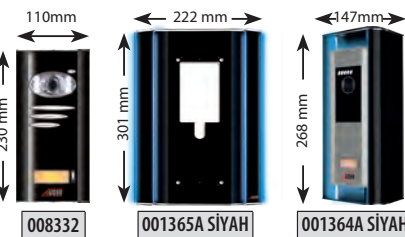
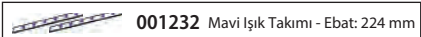
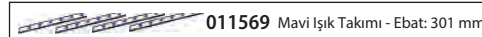
ÜRÜN KODU	BASIC ve KONSEPT DEKORATİF IŞIK TAKILABİLEN SIVA ÜSTÜ APARATLAR	FİYAT
001317	1 'li Basic Dekoratif Çerçeve (Gri)	650 TL
001317A	2 'li Basic Dekoratif Çerçeve (Gri)	900 TL
001317B	3 'lü Basic Dekoratif Çerçeve (Gri)	1.150 TL
001361	1 'li Konsept Dekoratif Çerçeve (Siyah)	700 TL
001361A	2 'li Konsept Dekoratif Çerçeve (Siyah)	950 TL
001361B	3 'lü Konsept Dekoratif Çerçeve (Siyah)	1.200 TL
001240	Mavi Işık Takımı (Basic ve Konsept Çerçevelerde Kullanılır)	280 TL
001294	Yamurluk Aparatı Krom	110 TL



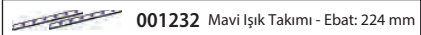
ÜRÜN KODU	BASIC ve KONSEPT ÇEVİRME APARATLARI	FİYAT
001316	Basic Çevirme Aparatı (Gri)	500 TL
001360	Konsept Çevirme Aparatı (Siyah)	550 TL
001230	Mavi Işık Takımı (Basic ve Konsept Çevirme Aparatında Kullanılır)	200 TL



ÜRÜN KODU	BASIC VİLLA PANELLERİ ALTLIK ve ÇEVİRME APARATLARI	FİYAT
008430	1 Butonlu Kameralı Basic Zil Paneli	1.000 TL
001365A	1 'li Basic Dekoratif Çerçeve (Gri)	500 TL
011569	Mavi Işık Takımı (001365A ile Kullanılır)	234 TL
001364A	Villa Set Çevirme Aparatı (Gri)	420 TL
001232	Mavi Işık Takımı (001364A ile Kullanılır)	160 TL



ÜRÜN KODU	KONSEPT VİLLA PANELLERİ ALTLIK ve ÇEVİRME APARATLARI	FİYAT
008332	1 Butonlu Kameralı Konsept Zil Paneli	1.050 TL
001365A SIYAH	1 'li Konsept Dekoratif Çerçeve (Siyah)	550 TL
011569	Mavi Işık Takımı (001365A SIYAH ile Kullanılır)	234 TL
001364A SIYAH	Villa Set Çevirme Aparatı (Siyah)	450 TL
001232	Mavi Işık Takımı (001364A SIYAH ile Kullanılır)	160 TL



ZİL  
PANELİ  
ve  
ALTLIK

## BUS PLUS SİSTEM ÜRÜNLERİ



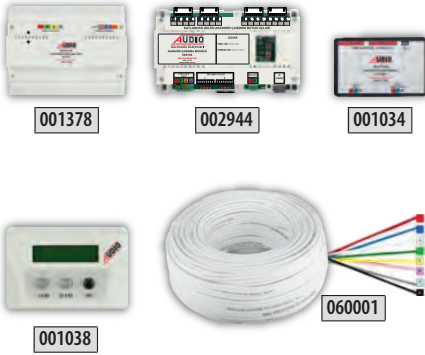
ÜRÜN KODU	BUS PLUS GÜVENLİK	FİYAT
001218	Dijital Güvenlik Telefonu Bus Plus	450 TL
001219	Güvenlik Konsolu	1.100 TL
009043A	Güvenlik Kamerası	950 TL



ÜRÜN KODU	GÜÇ KAYNAKLARI	FİYAT
002444	Güç Kaynağı 40 Watt	310 TL
002445	Güç Kaynağı 60 Watt	320 TL
002429	Güç Kaynağı 90 Watt	480 TL

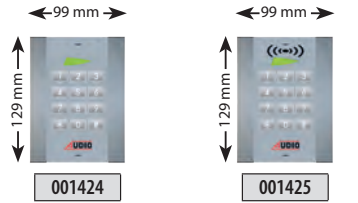


ÜRÜN KODU	BUS PLUS VIDEO DAĞITICILAR	FİYAT
001374	Video Yükseltici	240 TL
001328	Video Dağıtıcı	100 TL
001022	Video Anahtarlayıcı Bus Plus	360 TL
001036	Kamera Seçme Modülü - 3 Kamera İçin	240 TL



ÜRÜN KODU	BUS PLUS SİSTEM ÜRÜNLERİ	FİYAT
001378	Asansör Konuşma Kiti	800 TL
002944	Asansör Çağırma Modülü (16 Kata Kadar)	1.800 TL
001034	Dijital Panel Buton Dönüştürme Modülü	320 TL
001038	Arayanı Gösterme Cihazı (Güvenlik ve Kapıcı için)	410 TL
060001	DT8 Kablo (1 Merte)	12 TL

## GİRİŞ KONTROL ÜNİTELERİ



















**YENİ**

ÜRÜN KODU	GİRİŞ KONTROL ÜNİTELERİ	FİYAT
001424	Yeni KGK (Tuş Takımlı Kapı Giriş Paneli)	500 TL
001425	Yeni KGP (Kartlı Geçişli Tuş Takımlı Kapı Giriş Paneli, 999 Kart Hafızalı)	650 TL
AU-PCard	Kapı Giriş Kartı KGP 200, Yeni KGP ve Kart Okuyuculu Zil Panelleri için	8 TL
AU-PKey	Proximity Key KGP 200, Yeni KGP ve Kart Okuyuculu Zil Panelleri için	10 TL

\* 001424 Kodlu Yeni KGK ve 001425 Kodlu Yeni KGP 12VAC - 15VAC - 24VAC - 18VDC - 24VDC voltajlarla çalışabilir. (Çalıştırmak için Apartmandaki AC zil trafosu veya görüntülü diafon sisteminin 24V adaptörü kullanılabilir)



**DT-8****ile çalışır****BUS Plus<sup>+</sup>****Çift Ses Kanallı****En FONKSİYONEL  
Görüntülü****GÖRÜNTÜLÜ DIAFON PAKET FİYATLARI**

	4.3"	4.3"	4.3"	4.3"	4.3"	7"	7"	7"
								
								
<b>Daire Sayısı</b>	<b>008317 E04</b> Butonlu Zil Paneli	<b>003002</b> Mekanik Butonlu	<b>003002</b> Mekanik Butonlu	<b>003003</b> Mekanik Butonlu	<b>003002</b> Mekanik Butonlu	<b>003002</b> Mekanik Butonlu	<b>003491</b> Panel Crea	<b>003006</b> 4.3" Ekranlı Dok. But.
1	2.090	2.640	2.650	2.890	2.760	2.910	3.610	4.920
2	2.710	3.260	3.280	3.510	3.500	3.800	4.600	6.520
3	3.380	3.880	3.910	4.130	4.240	4.690	5.590	8.120
4	4.000	4.500	4.540	4.750	4.980	5.580	6.580	9.720
5	4.670	5.120	5.170	5.370	5.720	6.470	7.570	11.320
6	5.290	5.740	5.800	5.990	6.460	7.360	8.560	12.920
7	5.960	6.360	6.430	6.610	7.200	8.250	9.550	14.520
8	6.580	6.980	7.060	7.230	7.940	9.140	10.540	16.120
9	7.250	7.600	7.690	7.850	8.680	10.030	11.530	17.720
10	7.870	8.220	8.320	8.470	9.420	10.920	12.520	19.320
11	8.930	9.080	9.190	9.330	10.400	12.370	14.070	21.480
12	9.550	9.700	9.820	9.950	11.140	13.260	15.060	23.080
13	10.220	10.320	10.450	10.570	11.880	14.150	16.050	24.680
14	10.840	10.940	11.080	11.190	12.620	15.040	17.040	26.280
15	11.510	11.560	11.710	11.810	13.360	15.930	18.030	27.880
16	12.450	12.180	12.340	12.430	14.100	16.820	19.020	29.480
17	13.120	12.800	12.970	13.050	14.840	17.710	20.010	31.080
18	13.740	13.420	13.600	13.670	15.580	18.600	21.000	32.680
19	14.410	14.040	14.230	14.290	16.320	19.490	21.990	34.280
20	15.030	14.660	14.860	14.910	17.060	20.380	22.980	35.880
21	15.850	15.280	15.490	15.530	17.800	21.590	24.290	37.800
22	16.470	15.900	16.120	16.150	18.540	22.480	25.280	39.400
23	17.140	16.520	16.750	16.770	19.280	23.370	26.270	41.000
24	17.760	17.140	17.380	17.390	20.020	24.260	27.260	42.600
25	18.430	17.760	18.010	18.010	20.760	25.150	28.250	44.200

<b>İlave Daire</b>	<b>670</b>	<b>620</b>	<b>630</b>	<b>620</b>	<b>740</b>	<b>890</b>	<b>990</b>	<b>1.600</b>
--------------------	------------	------------	------------	------------	------------	------------	------------	--------------

Kapıcı Farkı (001217)	360 TL
Güvenlik Farkı (001218)	450 TL
Güvenlik İçin Arayanı Görme Farkı (001038)	410 TL

Sosyal Tesisle Görüşme Farkı (001217)	360 TL
Asansörden Konuşma Farkı (001378)	800 TL
Kamera Seçme Farkı (001022)	360 TL

\*Bus Plus Sistem paket fiyatları tek binaya göre hesaplanmıştır.

\*Paket fiyatlara diafon, adaptör ve zil paneli dahil, kablo ve diğer sistem parçaları hariçtir.

\*Butonlu zil panellerinde 15+1 daireden sonra 16 daire için 1 adet buton dönüştürücü eklenmiştir.

\*Binalarda daire sayısı ne olursa olsun Dublex daire diafonu bağlanacaksa, dublex daire sayısı kadar 002444 kullanılmalıdır.

\*Güvenlikle en yakın blok arası mesafe 100m'den fazla ise sisteme 002445 güç kaynağı eklenmelidir.

\*Bus Plus Sistemde güç kaynağı olarak 30 daireye kadar 1 adet 002445, 30 ile 60 daire arasındaki binalarda 2 adet 002445, 60 daire üzeri binalarda 1 adet 002445 ile 1 adet 002429 kullanılmalıdır.

\*Dokunmatik Butonlu ve Dokunmatik Ekranlı Diafonlarda her 10 dairede 1 adet 002445 kullanılmalıdır.

\*Paket fiyatlara 10 daireden sonra 1 adet video yükseltici eklenmiştir. Buatlı tesisatlarda her katta 4 daire için 1 adet video dağıtıcı kullanılmalıdır.

**PAKET FİYAT LİSTESİ  
ve  
SİSTEM ÜRÜNLERİ**

# 4.3", 7" ve 10.1" Villa Set Ortak Özellikleri

- Renkli Ekran
- İkinci Kapı Bağlayabilme
- 2 Adet Harici Kamera Bağlayabilme
- Hands Free Konuşma
- Şubeler Arası Konuşma
- Ayarlanabilir Kamera Açısı

## GİRİŞ KONTROL ÜNİTELERİ



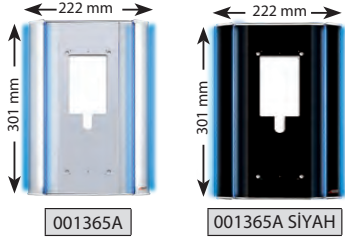
**YENİ**



KART OKUYUCULU

ÜRÜN KODU	GİRİŞ KONTROL ÜNİTELERİ	FİYAT
001424	Yeni KGK (Tuş Takımlı Kapı Giriş Paneli)	500 TL
001425	Yeni KGP (Kartlı Geçişli Tuş Takımlı Kapı Giriş Paneli, 999 Kart Hafızalı)	650 TL
AU-PCard	Kapı Giriş Kartı KGP 200, Yeni KGP ve Kart Okuyuculu Zil Panelleri için	8 TL
AU-PKey	Proximity Key KGP 200, Yeni KGP ve Kart Okuyuculu Zil Panelleri için	10 TL

\* 001424 Kodlu Yeni KGK ve 001425 Kodlu Yeni KGP 12VAC - 15VAC - 24VAC - 18VDC - 24VDC voltajlarla çalışabilir. (Çalıştırmak için Apartmandaki AC zil trafosu veya görüntülü diafon sisteminin 24V adaptörü kullanılabilir)

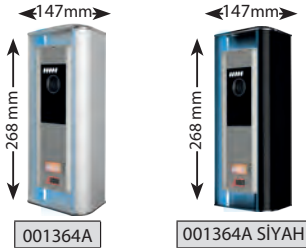


001365A

001365A SİYAH

ÜRÜN KODU	VİLLA PANEL ALTIKLARI	FİYAT
001365A	1 'li Basic Dekoratif Çerçeve (Gri)	500 TL
001365A SİYAH	1 'li Konsept Dekoratif Çerçeve (Siyah)	550 TL
011569	Mavi Işık Takımı	234 TL

011569 Mavi Işık Takımı - Ebat: 301 mm



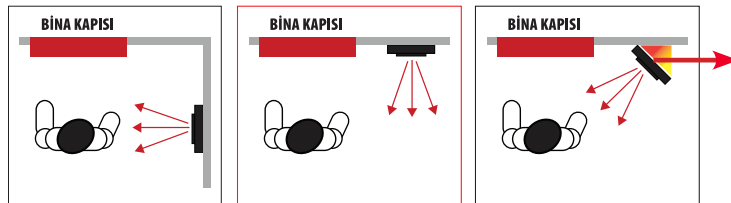
001364A

001364A SİYAH

ÜRÜN KODU	VİLLA ÇEVİRME APARATLARI	FİYAT
001364A	1 'li Basic Villa Zil Paneli Çevirme Aparatı (Gri)	420 TL
001364A SİYAH	1 'li Konsept Villa Zil Paneli Çevirme Aparatı (Siyah)	450 TL
001232	Mavi Işık Takımı	160 TL

001232 Mavi Işık Takımı - Ebat: 224 mm

## Çevirme Aparatı Kullanım Şekli



DOĞRU MONTAJ

YANLIŞ MONTAJ

DOĞRU MONTAJ



Çevirme Aparatı:  
001364 A

## 4,3" Mekanik Butonlu Handsfree Villa Set

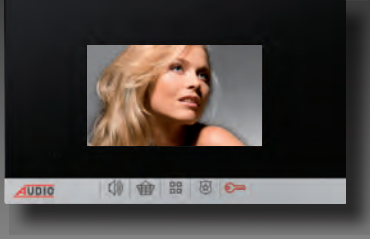
001460 - Beyaz Diafonlu Villa Set

001463 - Siyah Diafonlu Villa Set

### Set İÇeriĐi

- Şube
- Zil Paneli
- Güç KaynaĐı

**1.990 TL**



001182 SET	BEYAZ 4.3" İlave Diafon	660 TL
001183 SET	SİYAH 4.3" İlave Diafon	660 TL
001456	İlave Zil Paneli	1050 TL
002444	İlave Güç KaynaĐı	310 TL



## 7" Mekanik Butonlu Handsfree Villa Set

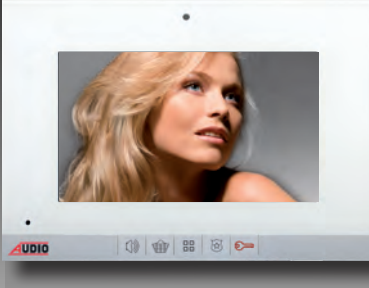
001461 A - Beyaz Diafonlu Villa Set

001464 A - Siyah Diafonlu Villa Set

### Set İÇeriĐi

- Şube
- Zil Paneli
- Güç KaynaĐı

**2.250 TL**



001190 SET	BEYAZ 7" İlave Diafon	922 TL
001191 SET	SİYAH 7" İlave Diafon	922 TL
001456	İlave Zil Paneli	1050 TL
002444	İlave Güç KaynaĐı	310 TL



## 10.1" Dokunmatik Ekranlı Handsfree Villa Set

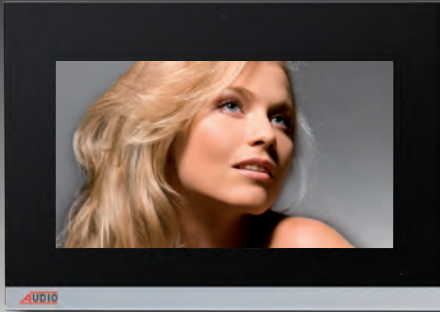
001462 - Beyaz Diafonlu Villa Set

001465 - Siyah Diafonlu Villa Set

### Set İÇeriĐi

- Şube
- Zil Paneli
- Güç KaynaĐı

**3.520 TL**



001196 SET	BEYAZ 10.1" İlave Diafon	2.200 TL
001197 SET	SİYAH 10.1" İlave Diafon	2.200 TL
001456	İlave Zil Paneli	1050 TL
002444	İlave Güç KaynaĐı	310 TL



### 4.3" , 7" ve 10.1" Villa Set Ortak Parça ve Aksesuarlar

001022	Video Anahtarlایıcı	360 TL
060001	DT-8 Kablo	12 TL

# Türkiye'nin En Şık Diafonları



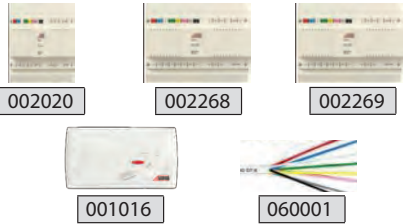
**Audio 8+nD**

## DİAFONLAR



Ürün Kodu	AÇIKLAMA	Fiyatı
001012	8+n Konsept SA 201 Kapıcsız Diafon	100 TL
001013	8+n Konsept SA 301 Kapılı Diafon	106 TL
001226	8+n Basic KD 200 Kapıcsız Diafon	90 TL
001223	8+n Basic KD 310 Kapılı Ses Ayarlı Diafon	100 TL

## SANTRAL VE SİSTEM PARÇALARI



Ürün Kodu	AÇIKLAMA	Fiyatı
002020	AS 202 Kapıcsız, Çift Zilli, 2 Melodili, Basic Santral	700 TL
002268	AS 302 Kapılı, Çift Zilli, 2 Melodili Santral	900 TL
002269	AS 310 Kapılı, Çift Zil, 2 Melodi, M.Otm., Kapı Seçm. Santral	1.050 TL
001016	SA 2 Kapıcı Şubesi	110 TL
060001	DT 8 - 8 Telli Diafon Kablosu	12 TL

### TEK BUTONLU ZİL PANEL

**Konsept**  
Seri

Buton Sayısı	Fiyatı
1	300 TL
2	334 TL
3	368 TL
4	402 TL
5	436 TL
6	470 TL
7	504 TL
8	538 TL
9	572 TL
10	606 TL
11	640 TL
12	674 TL

### YAN SIRA TEK BUTONLU ZİL PANEL

**Konsept**  
Seri

Buton Sayısı	Fiyatı
4	340 TL
5	374 TL
6	408 TL
7	442 TL
8	476 TL
9	510 TL
10	544 TL
11	578 TL
12	612 TL
13	646 TL
14	680 TL
15	714 TL
16	748 TL

### ÇİFT BUTONLU ZİL PANEL

**Basic**  
Seri

Buton Sayısı	Fiyatı
2	250 TL
4	300 TL
6	350 TL
8	400 TL
10	450 TL
12	500 TL
14	550 TL
16	600 TL
18	650 TL
20	700 TL

### YAN SIRA ÇİFT BUTONLU ZİL PANEL

**Basic**  
Seri

Buton Sayısı	Fiyatı
8	320 TL
10	370 TL
12	420 TL
14	470 TL
16	520 TL
18	570 TL
20	620 TL
22	670 TL
24	720 TL
26	770 TL
28	820 TL
30	870 TL



## SESİL DİAFON PAKET FİYAT LİSTESİ

Konsept  
SerisiBasic  
Serisi

Daire Sayısı

	Audio 8+nD KAPICISIZ SA 201	Audio 8+nD KAPICILI SA 301	Audio 8+nD KAPICISIZ SA 201	Audio 8+nD KAPICILI SA 301	Audio 8+nD KAPICISIZ KD 200	Audio 8+nD KAPICILI KD 310
1	1.100	1.450	1.050	1.366	1.040	1.360
2	1.234	1.590	1.150	1.522	1.130	1.510
3	1.368	1.730	1.300	1.628	1.270	1.610
4	1.502	1.870	1.400	1.784	1.360	1.760
5	1.636	2.010	1.550	1.890	1.500	1.860
6	1.770	2.150	1.650	2.046	1.590	2.010
7	1.904	2.290	1.800	2.152	1.730	2.110
8	2.038	2.430	1.900	2.308	1.820	2.260
9	2.172	2.570	2.050	2.414	1.960	2.360
10	2.306	2.710	2.150	2.570	2.050	2.510
11	2.440	2.850	2.300	2.676	2.190	2.610
12	2.574	3.194	2.400	2.832	2.280	2.760
13	2.912	3.334	2.550	2.938	2.420	2.860
14	3.046	3.474	2.650	3.094	2.510	3.010
15	3.180	3.614	2.800	3.200	2.650	3.110
16	3.314	3.754	2.900	3.356	2.740	3.260
17	3.448	3.894	3.050	3.462	2.880	3.360
18	3.582	4.034	3.150	3.618	2.970	3.510
19	3.716	4.174	3.300	3.724	3.110	3.610
20	3.850	4.314	3.400	4.000	3.200	3.880
21	3.984	4.454	3.670	4.106	3.460	3.980
22	4.118	4.594	3.770	4.262	3.550	4.130
23	4.252	4.734	3.920	4.368	3.690	4.230
24	4.386	4.874	4.020	4.524	3.780	4.380
25	4.520	5.014	4.170	4.630	3.920	4.480
İlave Daire	134	140	150	156	128	150
İlave Panel	234				250	

\*Kapıcısız paket fiyatlar Basic santrale göre hesaplanmıştır. Azami 25 daire oluşturulabilir.

\*25 Daire üzerindeki sistemlerde 200 TL santral farkı ilave eklenecektir. Kapıcılı paket fiyatlara kapıcı şubesi dahildir.

\*Paket fiyatlara şube, çift zilli santral ve zil paneli dahildir. Kablo ve diğer malzemeler hariçtir.

\*Diafon sistemlerindeki işçilik, malzeme tutarının %30u oranındadır.

# Türkiye'nin en kullanışlı ekonomik diafonu



## Türkiye'nin En Kaliteli Diafon Sistemi

### Audio4+nD



001033



001227



002282

Ürün Kodu	AÇIKLAMA	Fiyatı
001033	4+n Basic E 12 Kapıcısız Diafon	78 TL
001227	4+n Basic KD-E Kapıcısız, Basic Diafon	78 TL

Ürün Kodu	AÇIKLAMA	Fiyatı
002282	ES 102 Kapıcısız, Çift Zilli Santral	780 TL

#### TEK BUTONLU ZİL PANEL

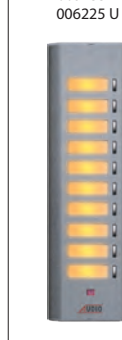
Konsept  
Serisi



Buton Sayısı	Fiyatı
1	300 TL
2	334 TL
3	368 TL
4	402 TL
5	436 TL
6	470 TL
7	504 TL
8	538 TL
9	572 TL
10	606 TL
11	640 TL
12	674 TL

#### YAN SIRA TEK BUTONLU ZİL PANEL

Konsept  
Serisi



Buton Sayısı	Fiyatı
4	340 TL
5	374 TL
6	408 TL
7	442 TL
8	476 TL
9	510 TL
10	544 TL
11	578 TL
12	612 TL
13	646 TL
14	680 TL
15	714 TL
16	748 TL

#### ÇİFT BUTONLU ZİL PANEL

Basic  
Serisi



Buton Sayısı	Fiyatı
2	250 TL
4	300 TL
6	350 TL
8	400 TL
10	450 TL
12	500 TL
14	550 TL
16	600 TL
18	650 TL
20	700 TL

#### YAN SIRA ÇİFT BUTONLU ZİL PANEL

Basic  
Serisi



Buton Sayısı	Fiyatı
8	320 TL
10	370 TL
12	420 TL
14	470 TL
16	520 TL
18	570 TL
20	620 TL
22	670 TL
24	720 TL
26	770 TL
28	820 TL
30	870 TL

## Audio4+nET ET SİSTEM TELEFONLAR



Ürün Kodu	4+n ET SERİSİ TELEFONLAR - GİZLİLİKSİZ	Fiyatı
001072	4+n Basic ET 300 Kapıcılı	160 TL

Ürün Kodu	4+n ET SERİSİ SANTRAL	Fiyatı
002336	ETS 302 Kapıcılı, Çift Zilli Santral	900 TL

ET Serisi santral fiyatlarına kapıcı şubesi dahil değildir. Kapıcı şubesi olarak 4+n Basic ET 300 kapıcı şubesi kullanılacaktır.

#### ÇİFT BUTONLU ZİL PANELİ

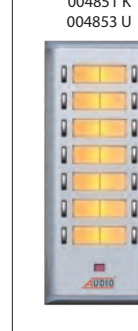
Basic  
Serisi



Buton Sayısı	Fiyatı
2	320 TL
4	370 TL
6	420 TL
8	470 TL
10	520 TL
12	570 TL
14	620 TL
16	670 TL
18	720 TL
20	770 TL

#### YAN SIRA ÇİFT BUTONLU ZİL PANEL

Basic  
Serisi



Buton Sayısı	Fiyatı
8	320 TL
10	370 TL
12	420 TL
14	470 TL
16	520 TL
18	570 TL
20	620 TL
22	670 TL
24	720 TL
26	770 TL
28	820 TL
30	870 TL

## SESİL DİAFON PAKET FİYAT LİSTESİ

Basic  
Serisi

Daire Sayısı

	Audio4+nD KAPICISIZ KD - E	Audio4+nD KAPICISIZ E 12	Audio4+nET KAPICILI ET 300
1	1.108	1.108	1.540
2	1.186	1.186	1.750
3	1.314	1.314	1.910
4	1.392	1.392	2.120
5	1.520	1.520	2.280
6	1.598	1.598	2.490
7	1.726	1.726	2.650
8	1.804	1.804	2.860
9	1.932	1.932	3.020
10	2.010	2.010	3.230
11	2.138	2.138	3.390
12	2.216	2.216	3.600
13	2.344	2.344	3.760
14	2.422	2.422	3.970
15	2.550	2.550	4.130
16	2.628	2.628	4.340
17	2.756	2.756	4.500
18	2.834	2.834	4.710
19	2.962	2.962	4.870
20	3.040	3.040	5.200
21	3.288	3.288	5.360
22	3.366	3.366	5.570
23	3.494	3.494	5.730
24	3.572	3.572	5.940
25	3.700	3.700	6.100
İlave Daire	128	128	210
İlave Panel	250	250	320

\*8+nD kapıcısız paket fiyatlar Basic santrale göre hesaplanmıştır, azami 25 daire oluşturulabilir.

\*25 Daire üzerindeki sistemlerde santral fiyat farkı eklenecektir. Paket fiyatlarda; şube, çift zilli santral ve zil paneli dahildir. Kablo ve diğer sistem parçaları hariçtir.

\*8+nD ve 4+nD sistem Basic serisi ürünler, Konsept zil paneli ile de kullanılabilir. Diafon sistemlerinde işçilik, malzeme tutarının %30'u oranındadır. Kapıcılı paket fiyatlara kapıcı şubesi dahildir.

# Yüksek Teknolojili IP Ürünler (Android & Linux)

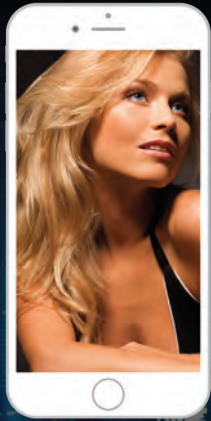
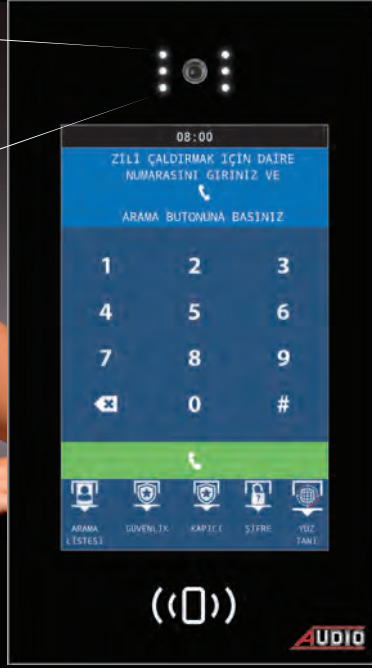
Yüz Tanıma Sistemi

**YENİ  
YAKINDA**

10.1"

7"

4.3"

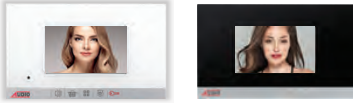


Siz Evde Yokken Misafiriniz Geldiğinde  
Cep Telefonunuzdan Misafiriniz ile  
Görüntülü Görüşebilirsiniz ve Kapıyı Açabilirsiniz

**YENİ  
YAKINDA**

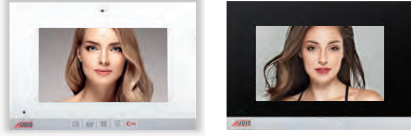
## IP ÜRÜNLER (Linux)

4.3"



BEYAZ	SİYAH	4.3" SLİM IP LINUX GÖRÜNTÜLÜ DİAFONLAR	FİYAT
002600	002601	Mekanik Butonlu	930 TL
002602	002603	Dokunmatik Butonlu	1.000 TL
002604	002605	Dokunmatik Ekranlı Alarmlı	1.100 TL

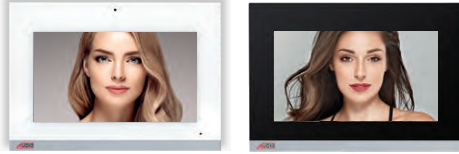
7"



ŞUBAT 2022 YENİ

BEYAZ	SİYAH	7" SLİM IP LINUX GÖRÜNTÜLÜ DİAFONLAR	FİYAT
002614	002615	Mekanik Butonlu	1.300 TL
002618	002619	Dokunmatik Butonlu	1.370 TL
002622	002623	Dokunmatik Ekranlı Alarmlı	1.500 TL
002624	002625	Dokunmatik Ekranlı Alarmlı Kameralı	1.600 TL
001862L	001863L	Dokunmatik Ekranlı <b>Cepten Kontrollü Kablolu</b> Akıllı Ev Şubesi	1.700 TL
001862L-RL	001863L-RL	Dokunmatik Ekranlı <b>Cepten Kontrolsüz Kablolu</b> Akıllı Ev Şubesi	1.700 TL

10.1"



BEYAZ	SİYAH	10.1" SLİM IP LINUX GÖRÜNTÜLÜ DİAFONLAR	FİYAT
002634	002635	Dokunmatik Ekranlı Alarmlı	2.300 TL
002636	002637	Dokunmatik Ekranlı Alarmlı Kameralı	2.400 TL
001864L	001865L	Dokunmatik Ekranlı <b>Cepten Kontrollü Kablolu</b> Akıllı Ev Şubesi	2.500 TL

4.3"



BEYAZ	SİYAH	IP LINUX ve ANDROID ZİL PANELLERİ	FİYAT
002900L	002901L	4.3" Ekranlı Mekanik Butonlu	3.500 TL
002904L	002905L	4.3" Ekranlı Dokunmatik Butonlu	3.700 TL



ÜRÜN KODU	KONSOLLAR, TELEFONLAR, VİLLA PANELİ ve YÖNETİM YAZILIMI	FİYAT
002940	Güvenlik Konsolu	4.000 TL
002941	Resepsiyon Konsolu	4.000 TL
002942	Teknik Telefon	750 TL
002943	Asansör Telefonu	750 TL
002920	Villa Zil Paneli	1.300 TL
002945	Yönetim Yazılımı	2.200 TL



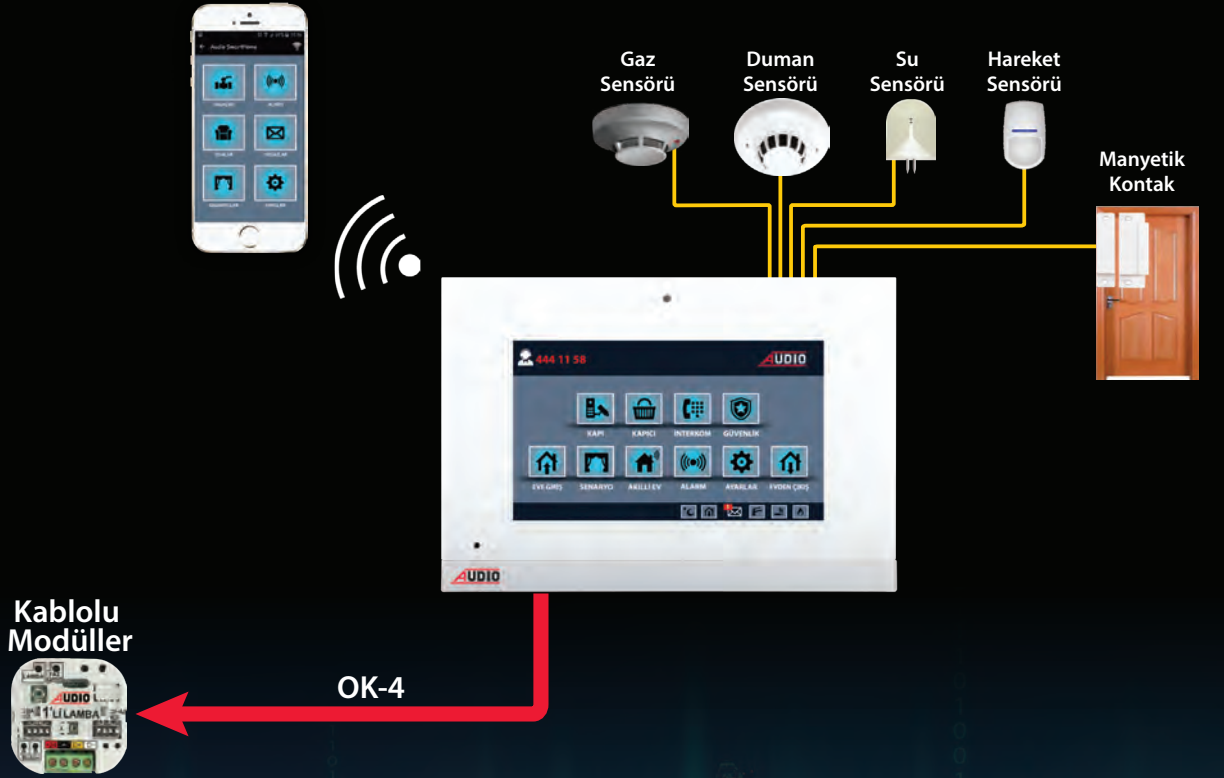
ÜRÜN KODU	SWITCHLER	FİYAT
015167	4'lü PoE Switch	500 TL
015168	8'li PoE Switch	700 TL
015172	8'li Network Switch	350 TL
015173	16'li Network Switch	1.000 TL
015174	24'lü Network Switch	1.700 TL



ÜRÜN KODU	ASANSÖR BAĞLANTI CİHAZLARI ve FİBER DÖNÜŞTÜRÜCÜ	FİYAT
002944	Asansör Modülü	1.800 TL
015178	IP Asansör Cihazı Bağlantı Seti	1.650 TL
015180	CAT-5 Fiber Dönüştürücü	Fiyat Sorunuz

# Yüksek Teknolojili IP Ürünler (Android)

IP Android Akıllı Ev Sistemi **Beyne** İhtiyaç Olmadan  
**Cep Telefonundan** ve **Android Diafondan**  
Akıllı Evi Kontrol Eder



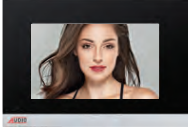
Android Diafon ve Cep Telefonunuzdan  
Akıllı Evinizi Kontrol Edebilirsiniz

**YENİ  
YAKINDA**

**Android Akıllı Ev Sistemi  
Bütün Audio Akıllı Ev Paketleri ile uyumludur.**

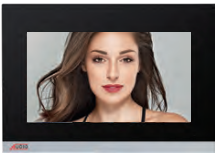
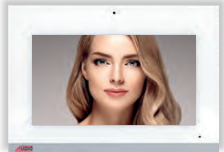
## IP ÜRÜNLER (Android)

7"



BEYAZ	SİYAH	7" SLİM IP ANDROID GÖRÜNTÜLÜ DİAFONLAR	FİYAT
002700	002701	Dokunmatik Ekranlı Alarmlı	3.400 TL
002702	002703	Dokunmatik Ekranlı Alarmlı Kameralı	3.500 TL
002704	002705	Dokunmatik Ekranlı Alarmlı Kameralı WiFi	3.600 TL
MAYIS 2022 YENİ 001862AND	001863AND	Dokunmatik Ekranlı Cepten Kontrollü Akıllı Ev Şubesi	3.400 TL

10.1"



BEYAZ	SİYAH	10.1" SLİM IP ANDROID GÖRÜNTÜLÜ DİAFONLAR	FİYAT
002714	002715	Dokunmatik Ekranlı Alarmlı	4.200 TL
002716	002717	Dokunmatik Ekranlı Alarmlı Kameralı	4.300 TL
002718	002719	Dokunmatik Ekranlı Alarmlı Kameralı WiFi	4.400 TL
MAYIS 2022 YENİ 001864AND	001865AND	Dokunmatik Ekranlı Cepten Kontrollü Akıllı Ev Şubesi	4.200 TL

4.3"

7"

10.1"



BEYAZ	SİYAH	IP ANDROID ZİL PANELLERİ	FİYAT
002900	002901	4.3" Ekranlı Mekanik Butonlu	4.800 TL
002904	002905	4.3" Ekranlı Dokunmatik Butonlu	5.000 TL
002916	002917	7" Dokunmatik Ekranlı	5.600 TL
	002921	10.1" Dokunmatik Ekranlı-Yüz Tanıma Özellikli	12.000 TL



ÜRÜN KODU	KONSOLLAR, TELEFONLAR, VİLLA PANELİ ve YÖNETİM YAZILIMI	FİYAT
002940	Güvenlik Konsolu	4.000 TL
002941	Resepsiyon Konsolu	4.000 TL
002942	Teknik Telefon	750 TL
002943	Asansör Telefonu	750 TL
002920	Villa Zil Paneli	1.300 TL
002945	Yönetim Yazılımı	2.200 TL

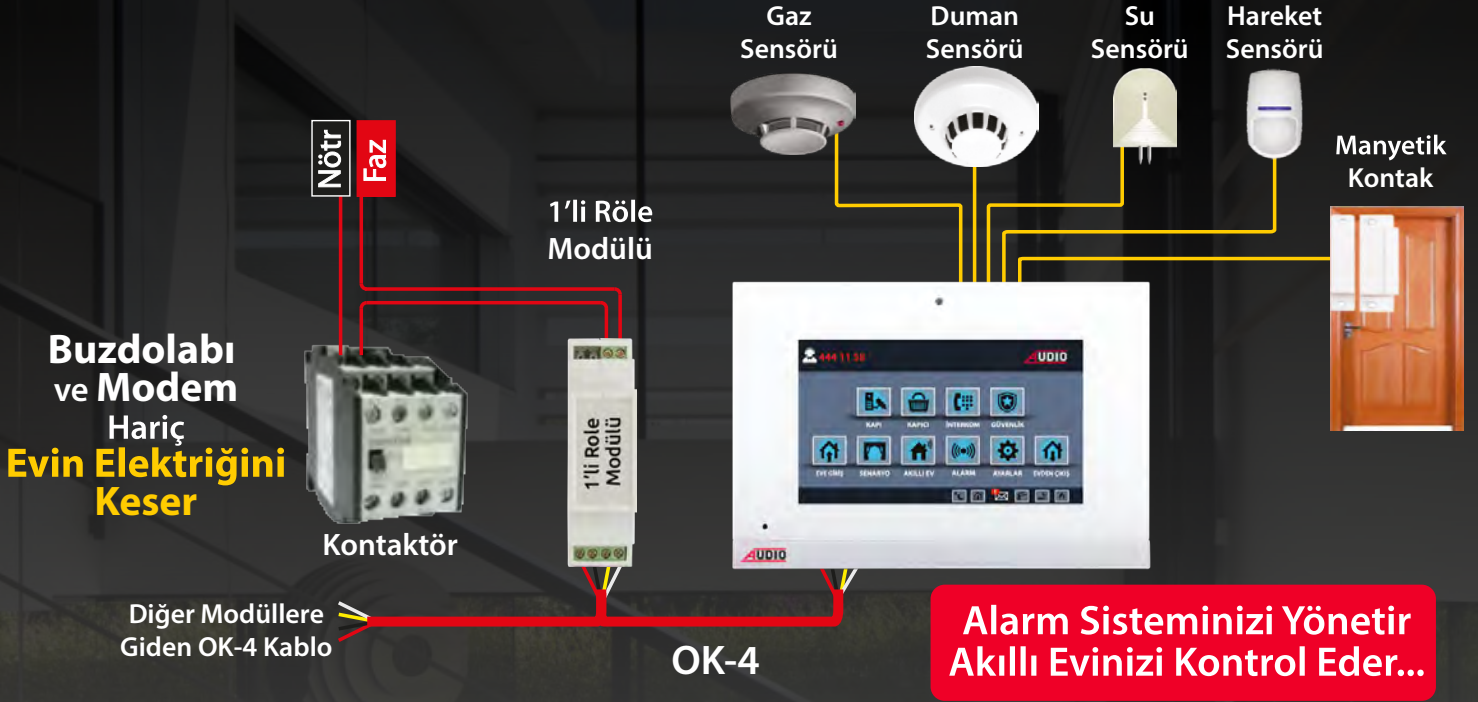


ÜRÜN KODU	SWITCHLER	FİYAT
015167	4'lü PoE Switch	500 TL
015168	8'li PoE Switch	700 TL
015172	8'li Network Switch	350 TL
015173	16'li Network Switch	1.000 TL
015174	24'lü Network Switch	1.700 TL



ÜRÜN KODU	ASANSÖR BAĞLANTI CİHAZLARI ve FİBER DÖNÜŞTÜRÜCÜ	FİYAT
002944	Asansör Modülü	1.800 TL
015178	IP Asansör Cihazı Bağlantı Seti	1.650 TL
015180	CAT-5 Fiber Dönüştürücü	Fiyat Sorunuz

# 1'li Röle Modülü ile **Beyne** İhtiyaç Olmadan **Tek Dokunuşla** Evinizin Elektrikliğini Kesebilirsiniz



**Akıllı Ev Projelerinize Değer Katar, Daire Satışlarınızı Hızlandırır...**



**AUDIO**

**Akıllı Evinizi Cep Telefonu ile  
Dünyanın Her Yerinden Kontrol Edebilirsiniz**





## AKILLI EV SİSTEMİ ÜRÜNLERİ (Beyin Kullanmadan)



MAYIS 2022 YENİ  
ŞUBAT 2022 YENİ  
ŞUBAT 2022 YENİ

BEYAZ	SİYAH	SLİM BUS PLUS ve SLİM IP AKILLI EV ŞUBELERİ	FİYAT
001862RL	001863RL	BUS PLUS 7" Dokunmatik Ekranlı Cepten Kontrolsüz (Kablolu)	1.700 TL
001862L-RL	001863L-RL	IP LINUX 7" Dokunmatik Ekranlı Cepten Kontrolsüz (Kablolu)	1.700 TL
001810-1RL		1'li Röle Modülü (Evin Elektrikliğini Açıp Kapatmak İçin Kullanılır)	450 TL

## AKILLI EV SİSTEMİ ÜRÜNLERİ (Beyin Kullanarak)



BEYAZ	SİYAH	SLİM BUS PLUS ve SLİM IP AKILLI EV ŞUBELERİ	FİYAT
001862	001863	BUS PLUS 7" Dokunmatik Ekranlı Cepten Kontrollü (Kablolu)	1.800 TL
001862L	001863L	IP LINUX 7" Dokunmatik Ekranlı Cepten Kontrollü (Kablolu)	1.700 TL



BEYAZ	SİYAH	SLİM BUS PLUS ve SLİM IP AKILLI EV ŞUBELERİ	FİYAT
001864	001865	BUS PLUS 10.1" Dokunmatik Ekranlı Cepten Kontrollü (Kablolu)	2.400 TL
001864L	001865L	IP LINUX 10.1" Dokunmatik Ekranlı Cepten Kontrollü (Kablolu)	2.400 TL



ÜRÜN KODU	AKILLI EV BEYİN VE GÜÇ KAYNAKLARI	FİYAT
001810	Beyin	1.000 TL
001819	Güç Kaynağı (24 V DC - 2.5 A) - (Beyin ve Modüller için)	380 TL
001818	Güç Kaynağı (12 V DC - 1 A) - (Sensörler için)	240 TL
001825	Güç Kaynağı (24 V DC - 2.5 A / 12 V DC - 1 A)	600 TL

Anahtar Arkası Modüller

Pano Tipi Modüller



ANAHTAR ARKASI ve PANO TİPİ MODÜLLER	ANAHTAR ARKASI	FİYAT	PANO TİPİ	FİYAT
1'li Lamba Modülü	001801	276 TL	001801-PT	338 TL
2'li Lamba Modülü	001802	340 TL	001802-PT	390 TL
Perde / Panjur Modülü	001803	340 TL	001803-PT	400 TL
Dimmer Modülü	001804	254 TL		
Priz Modülü	001805	340 TL	001805-PT	394 TL
Klima Modülü	001806	334 TL	001806-PT	394 TL
Kombi Modülü	001807	286 TL	001807-PT	374 TL
IR Modülü	001808	368 TL		
İnput Modülü	001809	196 TL		
Termostat Modülü	001828	484 TL		

\* Tablodaki kodlar Light Anahtara göredir. Aç-Kapa Anahtar kullanılacaksa siparişlerinizde kodların sonuna "-N" (normal anahtar) kodu eklenmelidir. Fiyat Farkı Yoktur.

\* Tablodaki pano tipi modüllerde; anahtar kabloları sigorta panosuna geliyorsa siparişlerinizde "PT" kodunun sonuna "-B" kodu eklenmelidir. Fiyat Farkı Yoktur.



ÜRÜN KODU	ALARM SENSÖRLERİ	FİYAT
001813	Manyetik Kontak	64 TL
001813A	Manyetik Kontak (Gömme Tipi)	66 TL
001814	Hareket Sensörü	180 TL
001815	Duman Sensörü	480 TL
001816	Gaz Sensörü	460 TL
001817	Su Sensörü	176 TL



ÜRÜN KODU	VANALAR	FİYAT
001844	Küresel Vana (Vanaları Elektrikle Açıp Kapatmak İçin Vanalara Takılır)	380 TL
001820	Elektrikli Gaz Vanası (Tork Marka)	260 TL
001821	Elektrikli Su Vanası (Tork Marka)	2.500 TL



ÜRÜN KODU	UPS ve ACCESS POINT	FİYAT
001823	UPS (600 Watt)	1.200 TL
001822	UPS (1000 Watt)	2.800 TL
001824	Access Point	650 TL



ÜRÜN KODU	KABLO ve KASALAR	FİYAT
060018	OK-4 (Otomasyon Kablosu)	16 TL
020491	Anahtar Kasası	5 TL
020492	Anahtar Kasası Kapağı	2 TL

**BAĞLANTI ŞEMALARİ için 34 - 39. sayfaları inceleyebilirsiniz.**




# Cepten Kontrollü Kablolu Akıllı Ev Paket Fiyatları



Aşağıdaki Paketler Bus Plus ve IP Linux Akıllı Ev Sistemlerinde Kullanılabilir

## AKILLI EV BAŞLANGIÇ PAKETİ - 1.664 TL

Tavsiye Edilen İşçilik Fiyatı : 200 TL




	Otomasyon Beyni <b>1.000 TL</b> 001810
	12V-24V Güç Kaynağı <b>600 TL</b> 001825
	Manyetik Kontak <b>64 TL</b> 001813

### PAKET ÖZELLİKLERİ

1	Cep Telefonu ve Tablet ile Heryerden Kontrol Edilebilir
2	Görüntülü Diafon ile Akıllı Ev Kontrol Edilebilir
3	Uzaktan Cep Telefonu ile Elektriği Kesme Özelliği (Kontaktör ile)
4	Uzaktan Cep Telefonu ile Suyu Kesme Özelliği (Elektrikli Su Vanası ile)
5	Uzaktan Cep Telefonu ile Gazı Kesme Özelliği (Elektrikli Gaz Vanası ile)
6	Hırsız Alarm Özelliği ve Cep Telefonuna Bildirim
7	Eve Giriş ve Evden Çıkış Senaryosu Ayarlanabilir

## FULL GÜVENLİK PAKETİ - 1.116 TL

Tavsiye Edilen İşçilik Fiyatı : 150 TL

	Duman Sensörü <b>480 TL</b> 001815
	Gaz Sensörü <b>460 TL</b> 001816
	Su Sensörü <b>176 TL</b> 001817



### PAKET ÖZELLİKLERİ

1	Duman Algılandığında Alarm Devreye Girmesi - Güvenliğe ve Cep Telefonuna Bildirim
2	Gaz Kaçağı Algılandığında Gazı Kesme Özelliği - Güvenliğe ve Cep Telefonuna Bildirim
3	Su Kaçağı Algılandığında Suyu Kesme Özelliği - Güvenliğe ve Cep Telefonuna Bildirim

(Akıllı Ev Başlangıç Paketine İlave Olarak)

## ENERJİ TASARRUFU PAKETİ - 620 TL

Tavsiye Edilen İşçilik Fiyatı : 100 TL

	Klima Modülü <b>334 TL</b> 001806
	Kombi Modülü <b>286 TL</b> 001807




### PAKET ÖZELLİKLERİ

1	Uzaktan Cep Telefonu ile Klimayı Açma/Kapatma Özelliği
2	Uzaktan Cep Telefonu ile Kombiyi Açma/Kapatma Özelliği

(Akıllı Ev Başlangıç Paketine İlave Olarak)

## KONFOR PAKETİ - 956 TL

Tavsiye Edilen İşçilik Fiyatı : 150 TL


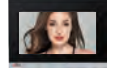

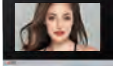
	1'li Lamba Modülü <b>276 TL</b> 001801
	2'li Lamba Modülü <b>340 TL</b> 001802
	Perde/Panjur Modülü <b>340 TL</b> 001803

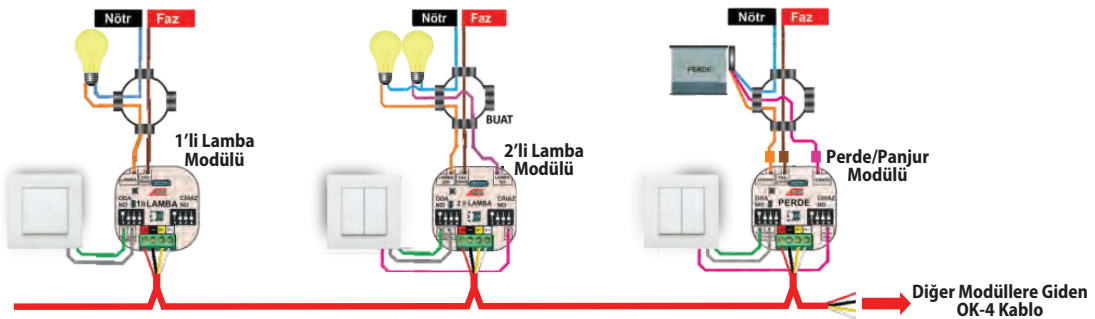
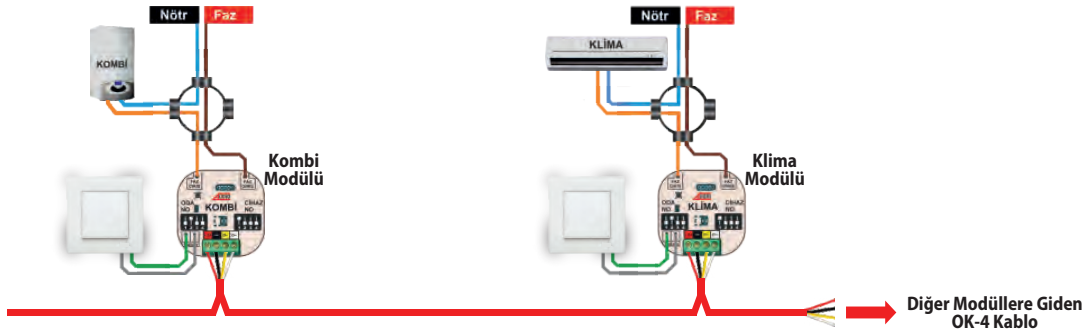
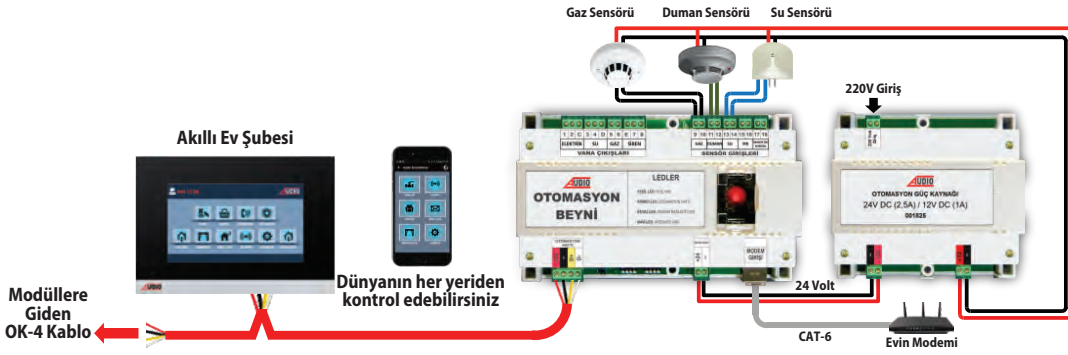
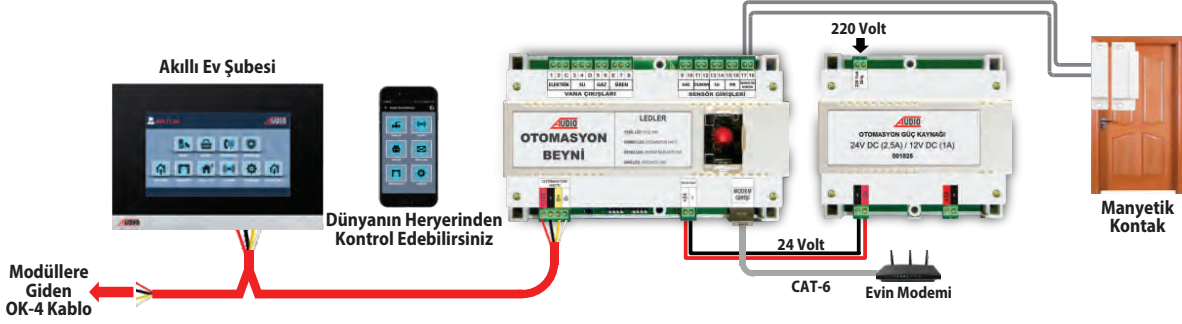
### PAKET ÖZELLİKLERİ

1	Görüntülü Diafon ile Lambaları Açma / Kapatma Özelliği
2	Görüntülü Diafon ile Perdeleri Açma / Kapatma Özelliği
3	Görüntülü Diafon ile İkili Lambayı Açma / Kapatma Özelliği

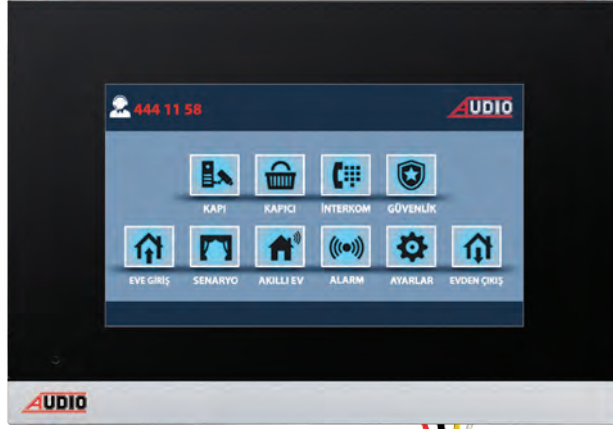
(Akıllı Ev Başlangıç Paketine İlave Olarak)

## Bağlantı Şemaları

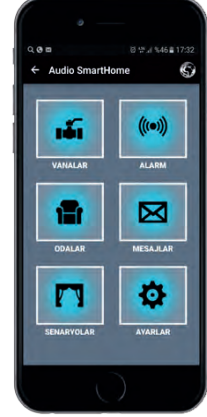
	Akıllı Ev Şubeleri	Bus Plus	IP Linux
7"	 	1.800 TL	1.700 TL
10.1"	 	2.400 TL	2.400 TL



# FULL GÜVENLİKLİ, ENERJİ TASARRUFLU, KONFORLU AKILLI EV MONTAJ VE BAĞLANTI ŞEMASI



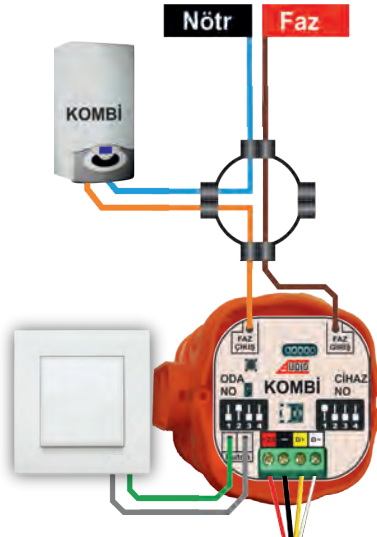
CEP TELEFONU



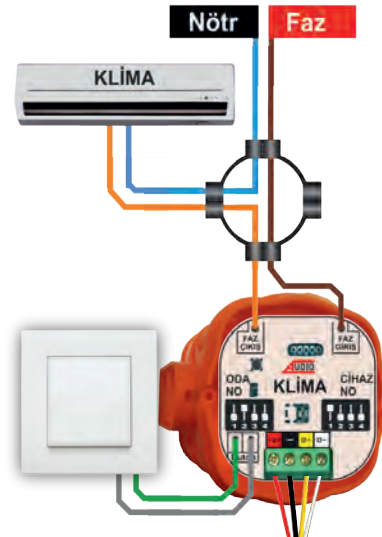
DÜNYANIN HER YERİNDEN  
KONTROL EDEBİLİRSİNİZ

## 3- ENERJİ TASARRUFU PAKETİ

KOMBİ BAĞLANTISI



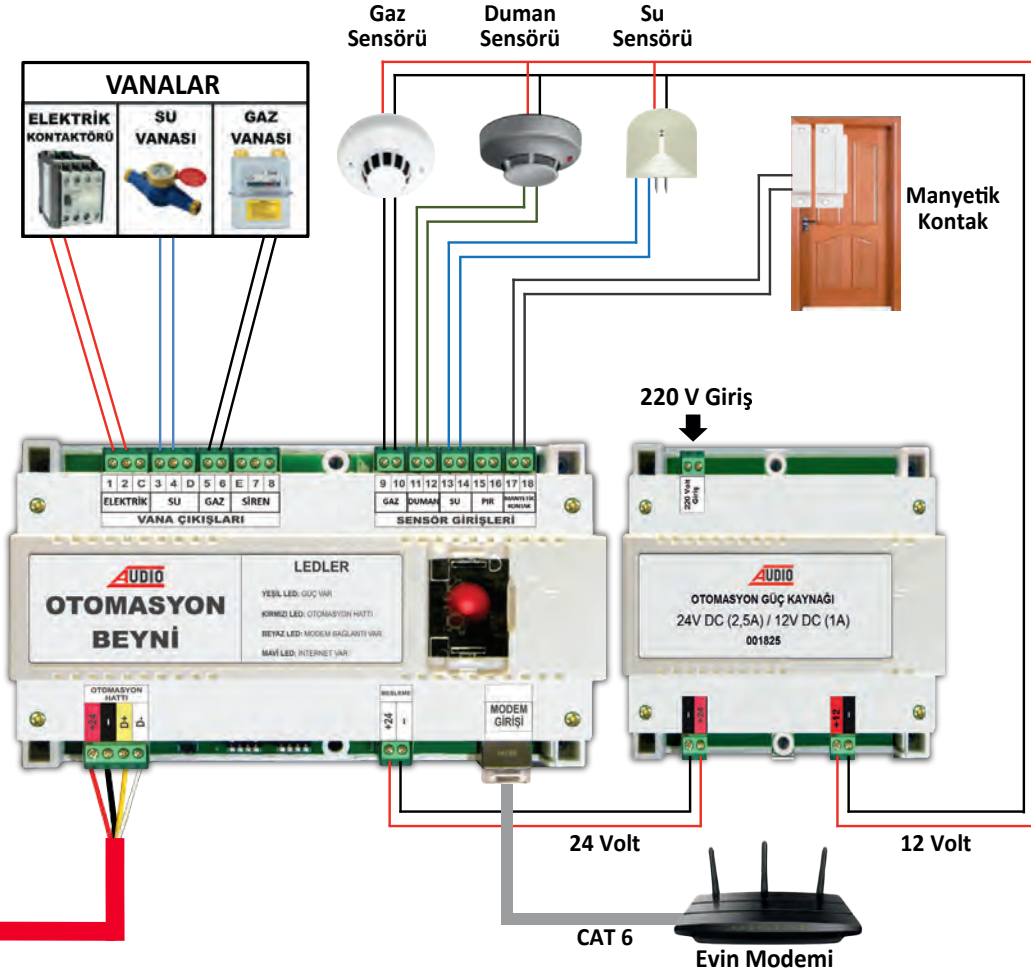
KLİMA BAĞLANTISI



OTOMASYON KABLOSU(OK-4)

## 1- BAŞLANGIÇ PAKETİ

## 2- FULL GÜVENLİK PAKETİ

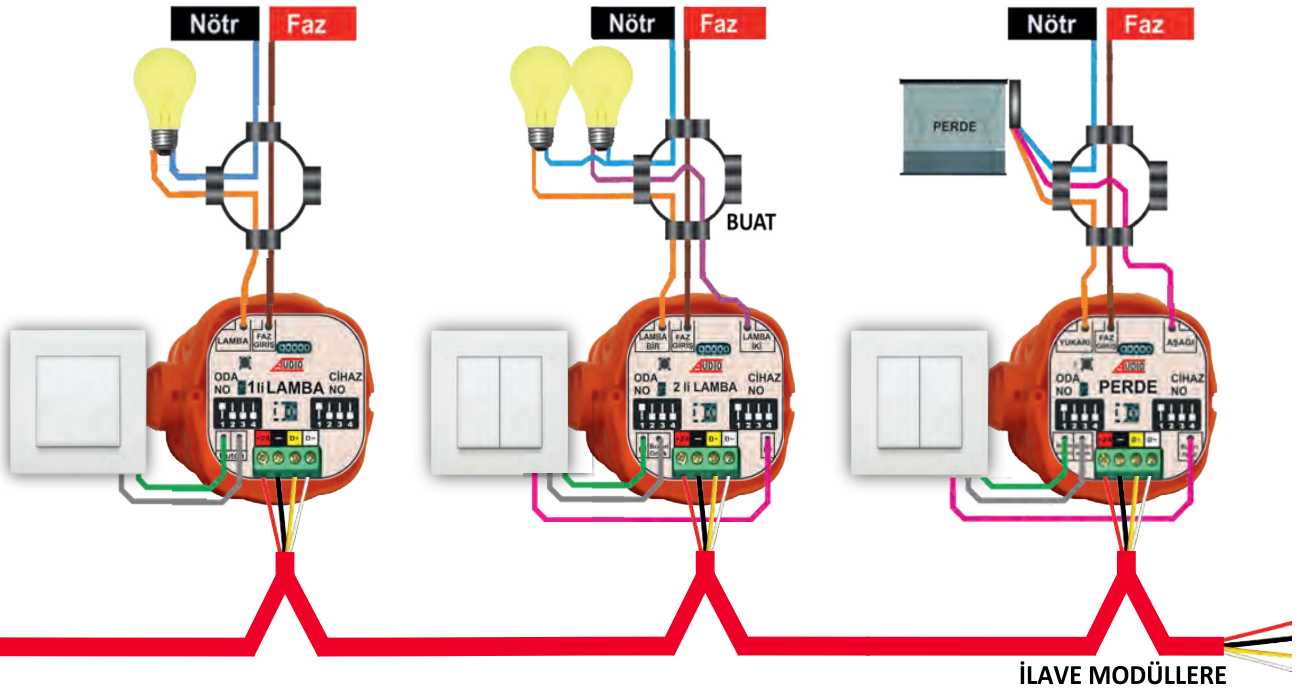


## 4- KONFOR PAKETİ

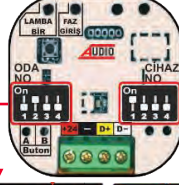
1'li LAMBA BAĞLANTISI

2'li LAMBA BAĞLANTISI

PERDE BAĞLANTISI



## OTURMA ODASINDA BULUNAN 2 ADET 1'Lİ LAMBAYI KODLAMA ÖRNEĞİ



## ODA NO TABLOSU

Modülün hangi odaya takılacağını ayarlamak amacı ile kullanılacak tablo

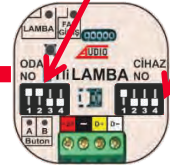
ODA NO		CİHAZ NO	
ODA İSİMLERİ TABLOSU		CİHAZ NUMARALARI TABLOSU	
Salon	On	Cihaz-1	On
Hol	On	Cihaz-2	On
WC	On	Cihaz-3	On
Misafir Odası	On	Cihaz-4	On
Çalışma Odası	On	Cihaz-5	On
Oturma Odası	On	Cihaz-6	On
Yatak Odası-1	On	Cihaz-7	On
Yatak Odası-2	On	Cihaz-8	On
Çocuk Odası-1	On	Cihaz-9	On
Çocuk Odası-2	On	Cihaz-10	On
Mutfak-1	On	Cihaz-11	On
Mutfak-2	On	Cihaz-12	On
Banyo-1	On	Cihaz-13	On
Banyo-2	On	Cihaz-14	On
Ebeveyn Banyo	On	Cihaz-15	On

## CİHAZ NO TABLOSU

Odaya takılan aynı modülden kaçınıcı olduğunu ayarlamak amacı ile kullanılacak tablo

**Size gelen modüllerin hepsi Cihaz-1 olarak kodlanmıştır.**

## BİRİNCİ LAMBA MODÜLÜ

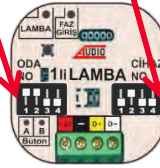


### OTURMA ODASINDAKİ BİRİNCİ LAMBAYI KODLAMA

1. Birinci Lamba modülünün üzerindeki ODA NO yazan switch tabloda **Oturma Odası** yanında bulunan switch resmi ile aynı pozisyonda ayarlanır. Böylece modül **Oturma odası** modülü olur.
2. Birinci Lamba modülünün üzerindeki CİHAZ NO zaten **Cihaz-1** olarak kodludur. Fabrikadan ayarlı gelmektedir.

Böylece Oturma Odasındaki birinci Lambayı kodlamış ve işlemi bitirmiş oldunuz.

## İKİNCİ LAMBA MODÜLÜ



### OTURMA ODASINDAKİ İKİNCİ LAMBAYI KODLAMA

1. İkinci Lamba modülünün üzerindeki ODA NO yazan switch tabloda **Oturma Odası** yanında bulunan switch resmi ile aynı pozisyonda ayarlanır. Böylece modül **Oturma odası** modülü olur.
2. İkinci Lamba modülünün üzerindeki CİHAZ NO yazan switch Cihaz No tablosundaki **Cihaz-2** yanında bulunan switch ile aynı pozisyonda ayarlanır.

Böylece Oturma Odasındaki ikinci Lambayı kodlamış ve işlemi bitirmiş oldunuz.

### ÖNEMLİ NOT

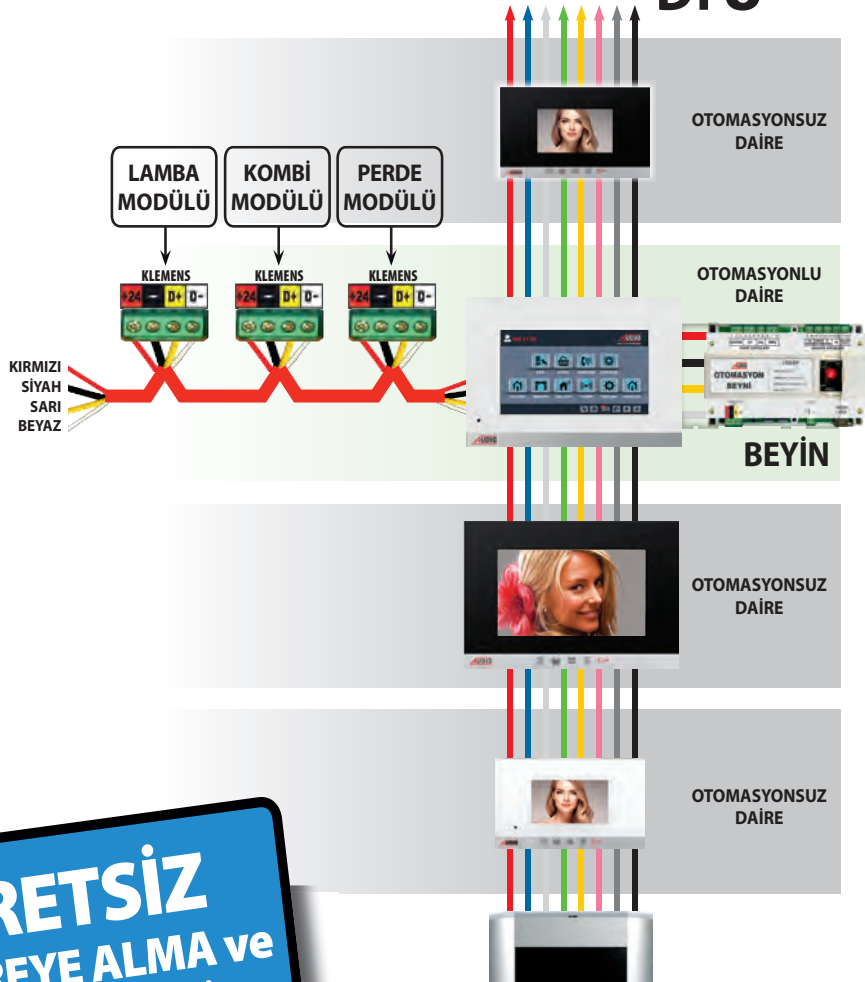
**1. Aynı odaya takılan farklı modüllerin Cihaz numarası, Cihaz-1 ile başlar. Örneğin Oturma Odası'na Lambaya ilave olarak Perde modülü takılacaksa, Perde Cihaz Numarası Cihaz-1 olarak ayarlanmalıdır.**

**2. Farklı odaya takılan ürünlerin Cihaz numarası, Cihaz-1 ile başlar. Örneğin Salona takılacak Lamba modülünün birincisi Cihaz-1 ile başlamalıdır. Mutfığa takılacak Lamba modülünün birincisi de Cihaz-1 ile başlamalıdır.**

# ELEKTRİKÇİLERİN ÇIRAKLARI artık OTOMASYON TAKACAK!

ELEKTRİKÇİLERİN  
ÇIRAKLARI  
ZATEN RENGİ RENGİNE BAĞLIYOR...

DT 8



ELEKTRİKÇİLERİN  
ÇIRAKLARI RENGİ  
RENGİNE BAĞLAYACAK...

OTOMASYON (OK-4)  
KABLOSU

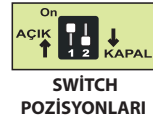
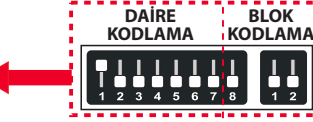
ÜCRETSİZ  
DEVREYE ALMA ve  
SERVİS DESTEĞİ

## DIP SWITCH GRUBU AYARLAMASI

Bus Plus daire içi diafonlarının bulunduğu blok ve daireye göre kodlanması gerekmektedir. Kodlama işlemi diafonun arkasındaki 8'li ve 2'li switchten oluşan 10'lu switch grubundan yapılmaktadır. İlk 7 switch ile Daire kodlaması yapılır. Son 3 switch ile Blok kodlaması yapılır.

DAİRE NO	SWITCH NO	DAİRE NO	SWITCH NO
KAPICI	1 2 3 4 5 6 7	D-25	1 2 3 4 5 6 7
D-1		D-26	
D-2		D-27	
D-3		D-28	
D-4		D-29	
D-5		D-30	
D-6		D-31	
D-7		D-32	
D-8		D-33	
D-9		D-34	
D-10		D-35	
D-11		D-36	
D-12		D-37	
D-13		D-38	
D-14		D-39	
D-15		D-40	
D-16		D-41	
D-17		D-42	
D-18		D-43	
D-19		D-44	
D-20		D-45	
D-21		D-46	
D-22		D-47	
D-23		D-48	
D-24		D-49	

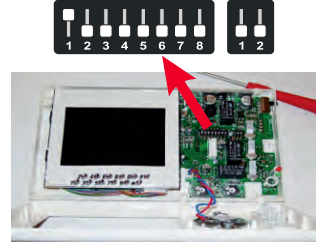
DAİRE NO	SWITCH NO	DAİRE NO	SWITCH NO
D-50	1 2 3 4 5 6 7	D-75	1 2 3 4 5 6 7
D-51		D-76	
D-52		D-77	
D-53		D-78	
D-54		D-79	
D-55		D-80	
D-56		D-81	
D-57		D-82	
D-58		D-83	
D-59		D-84	
D-60		D-85	
D-61		D-86	
D-62		D-87	
D-63		D-88	
D-64		D-89	
D-65		D-90	
D-66		D-91	
D-67		D-92	
D-68		D-93	
D-69		D-94	
D-70		D-95	
D-71		D-96	
D-72		D-97	
D-73		D-98	
D-74		D-99	



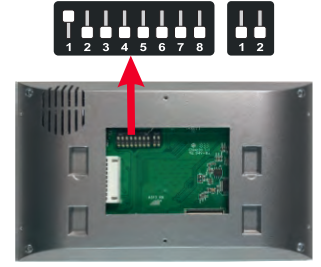
SWITCH NO	8	1	2
BLOK-1			
BLOK-2			
BLOK-3			
BLOK-4			
BLOK-5			
BLOK-6			
BLOK-7			
BLOK-8			

**NOT:** Kodlama tablosu tüm daire içi diafonlar, güvenlik telefonu ve arayanı gösteme cihazlarında Daire ve Blok kodlaması için kullanılır.

## Eski GDM Diafon



## Slim Diafon



## Bölge Müşteri Temsilcileri Telefon Bilgileri

BÖLGE	TELEFON
İstanbul Rumeli Bölge	0530 285 05 97
İstanbul Anadolu Bölge	0530 834 64 84
Kocaeli Bölge	0530 559 34 48
Doğu ve G.Doğu Bölge	0530 263 28 48
Adana Bölge	0534 014 78 95
Mersin Bölge	0530 928 47 99
Mersin Bölge	0530 548 51 80

BÖLGE	TELEFON
İzmir Bölge	0533 733 91 54
Denizli Bölge	0530 263 28 65
Bursa Bölge	0530 321 78 02
Bursa Bölge	0530 928 48 03
Bursa Bölge	0530 171 47 68
Eskişehir Bölge	0534 517 41 57
Eskişehir Bölge	0530 263 28 64

BÖLGE	TELEFON
Ankara Bölge	0530 263 28 85
Kayseri Bölge	0530 263 28 58
Konya Bölge	0530 322 73 01
Samsun Bölge	0530 387 40 42
Trabzon Bölge	0530 441 86 49
Trabzon Bölge	0530 699 11 47
Antalya Bölge	0530 263 28 68

## Türkiye Geneli Teknik Servis Telefon ve Adres Bilgileri

Müşteri Hizmetleri: **444 11 58**

İL	SERVİS ADI	SERVİS ADRESİ	TELEFON
ADANA	AUDIO ELEKTRONİK	GÜZELYALI MH. 81201 SK. ALTIN APT. N:27 ZEMİN KAT	444 11 58
ADIYAMAN	DİLA BİLGİ İLETİŞİM	HOCA ÖMER MH. GÖLE BATMAZ CD. 214. SK. N:35/A	0507 184 48 14
AFYON	AYDOĞMUŞ ELEKTRİK	İSTİKLAL MH. ZÜBEYDE HANIM CD. HUKUKÇULAR SİTESİ N:16/1B AFYONKARAHİSAR	0544 427 51 27
AKSARAY	ARTI ELEKTRONİK	TAŞPAZAR MH. 819. SK. ÇAVUŞ APT. N:1	0545 338 17 67
ANKARA	AUDIO ELEKTRONİK	MELİH GÖKÇEK BULVARI ELEKTROKENT 2 İŞ MERKEZİ N:83/26 CEM GÜVENLİK ÖSTİM	444 11 58
ANTALYA	AUDIO ELEKTRONİK	MURATPAŞA MH. 597 SK. N:4 MURATPAŞA	444 11 58
ANTALYA	ERG ELEKTRİK	MURATPAŞA MH. EVLİYA ÇELEBİ CD. M. ÇOBAN APT. ALTI N:70/D MURATPAŞA	0532 655 82 61
AYDIN	FATİH BİLGİ İŞLEM	RAMAZAN PAŞA MH. BARBAROS CD. BEDESTEN İŞ MERK. N:260	0532 317 22 67
AYDIN (Söke)	ÖZGE ELEKTRİK	ATATÜRK MH. ABDİ İPEKÇİ CD. N:15/1 SÖKE	0256 512 25 48
BALIKESİR	TEMEL ELEKTRİK	HİSAR İÇİ MH. 1. ALACA SK. KAMELYA PSJ. 8/D	0533 244 69 80
BARTIN	PRİMA TEKNOLOJİ	KIRTEPE MH. İPÇİLER SK. N:5 KAT:2/206	0530 645 30 23
BATMAN	ERHAN ELEKTRİK	AYDINLIK EVLER MH. MEVLANA CD. N:65 MERKEZ	0530 637 55 38
BOLU	TELTECH HABERL.	AKPINAR MH. İZZET BAYSAL CD. KIZILAY İŞ MERK N:216	0546 535 14 81
BURSA	AUDIO ELEKTRONİK	KİREMİTÇİ MH. CELAL BAYAR CD. N:107A OSMANGAZİ	444 11 58
ÇANAKKALE	DİAFON-CENTER	BAHRİYE ÜÇOK CD. N:61/C	0546 212 79 52
ÇORUM	A- ENERJİ	GAZİ CD. KULAKSIZ SK. N:6	0533 413 02 77
DENİZLİ	FURKAN ELEKTRİK	DEĞİRMENÖNÜ MH. ÇAYBAŞI CD. 46/A	0533 257 83 72
EDİRNE	UYGUNLAR ELEKT.	FATİH MH. 43. SOKAK SAFİRPARK APT. B BLOK N:12	0542 789 46 56
ERZURUM	UÇAN ELEKTRİK	GEZ MH. ÇAYKARA CD. ÇOŞKUN SK. N:4 YAKUTİYE	0532 724 12 28
GİRESUN	GÖK-TAY ELEKTRİK	NİZAMİYE MH. LAÇIN SK. N:57/A	0454 212 32 39
HATAY(Antakya)	DÜNYA TEKNİK	KIŞLASARAY MH. EMNİYET SK. N:3-C ANTAKYA	0506 093 30 05
HATAY(Iskend.)	AYGÜN ELEKTRİK	ŞEHİT OĞUZ YENER CD. N:52	0532 522 78 39
ISPARTA	DİZAYN ELEKTRİK	PIRİ MH. 113. CD. N:69 ISPARTA MERKEZ	0544 637 39 88
İSTANBUL	AUDIO FABRİKA	ESENKENT MH. BARAJYOLU CD. N:26 ÜMRANİYE	444 11 58

İL	SERVİS ADI	SERVİS ADRESİ	TELEFON
İZMİR	AUDIO ELEKTRONİK	GAZİLER CD. YENİŞEHİR İŞ MERKEZİ N:478 KAT:1 DAİRE:107 YENİŞEHİR	444 11 58
İZMİR(Tire)	İSTANBUL DIGITAL	FATİH MH. TURGUT ÖZAL BULVARI N:26/B TİRE	0543 278 49 48
KARABÜK	HYD TEKNOLOJİ	HÜRRİYET MH. ZONGULDAK CD. TÜCCARLAR İŞ M. N:143	0541 285 44 99
KARAMAN	ACAR ELEKTRİK	İMARET MH. İMARET CD. N:14/D	0542 403 68 90
KASTAMONU	HİLAL ELK.-ELKTR.	İNÖNÜ MH. ECEM SK. N:4/D	0542 209 92 30
KAYSERİ	AUDIO ELEKTRONİK	UĞUREVLER MH. 252 SK. ALTINKOZA 5 APARTMAN ALTI N: 11C KOCASINAN	444 11 58
KIRKLARELİ	DENİZ ELEKTRİK	ÖZERLER MH. TURGUT BEY CD. ÖZER İŞ HANI N: 12/4 LÜLEBURGAZ	0532 261 25 31
KOCAELİ	AUDIO ELEKTRONİK	BARBAROS MH. KASIMPATİ SK. N:2/C BAŞISKELE	444 11 58
KONYA	AUDIO ELEKTRONİK	HACI SADIK MH. KEÇECİLER CD. N:190B KARATAY	444 11 58
KÜTAHYA	EKOL ELEKTRİK	YENİDOĞAN MH. DÜMLUPINAR BULVARI N:17/A	0543 487 81 35
MALATYA	DÜZEY ELEKTRİK	ZAVİYE MH. TEVFIK TEMELLİ CD. N:77/B YEŞİLYURT	0535 599 93 85
MERSİN	MERSİN ELEKTRON.	BAHÇELİEVLER MH. 1839 SK. EROĞLU APT. N:30/A YENİŞEHİR	0532 442 22 48
MUĞLA	ENERGY LİNE ELK.	UMURCA MH. ÜÇKUYULAR CD. N:35 BODRUM	0546 285 59 34
NİĞDE	NOKTA TEKNOLOJİ	SIRALI MH. PAŞAKAPI CD. N:38/G	0388 233 41 71
SAKARYA	ADA PLUS GRUP	KURTULUŞ MH. GÜNEŞLİ SK. SEVİNDİK APT. 55/B ADAPAZARI	0535 555 19 02
SAMSUN	AUDIO ELEKTRONİK	HANÇERLİ MH. NECATİ EFENDİ SK. N:62/1 B. KODU: 19434363 İLKADIM/SAMSUN	444 11 58
SİVAS	SAVAŞ ELEKTRİK	EMEK MH. BUHARA CD. ÇAVUŞOĞLU APT. ALTI N:66	0506 824 93 94
TEKİRDAĞ	ATA ELEKTRİK	KEMALETİN MH. FABRİKA SOKAK ARALIĞI N:3/A ÇORLU	0536 587 60 52
TRABZON	AUDIO ELEKTRONİK	YENİ CUMA MH. ADRES SK. N: 10/N ORTAHİSAR	444 11 58
UŞAK	EMEK ELEKTRİK	ÖZDEMİR MH. HİSAR KAPI ULUYOLU N:9/B	0535 684 62 93
VAN	STAR ELEKTRİK	BAŞKALE GARAJI KENAN APT. ALTI N:2	0543 630 47 53
ZONGULDAK	KAYMAK ELEKTR.	MERKEZ MH. YILMAZ BİRİNCİ SK. N:73 KOZLU	0536 817 57 03
ZONGULDAK	YILMAZ ELEKTR.	MÜFTÜ MH. UĞUR MUMCU CD. DEMİRÇELİK İŞHANI N:17/H KDZ. EREĞLİ	0533 631 19 98